

## 10272 - EUGENIO MARIA DE HOSTOS (K - 9)



**PERFIL ESCOLAR**  
**AÑO ACADÉMICO: 2015-2016**

Región Educativa	ARECIBO				
Distrito Escolar	ARECIBO	Municipio Escolar	ARECIBO I		
Estatus	ABIERTA	Grados	K - 9	Nivel	SEGUNDA UNIDAD
Dirección	CARR 682 KM 7 HM 5 BO GARROCHA ARECIBO PR 00612			Zona	RURAL
Director	HERMINIO FLORES ONOFRE				
Teléfono	(787) 881-3540				
Correo Electrónico	d10272@de.pr.gov				

### Clasificación de Escuelas

#### Las escuelas se clasifican en cuatro categorías:

**Excelencia:** Representan el 10% del total de las escuelas con el mayor nivel de desempeño o progreso académico al considerar sus niveles de proficiencia en las pruebas estandarizadas (PPAA/PPEA), tasa de graduación, logros de los objetivos anuales medibles (AMO's por sus siglas en inglés) y no tienen brechas significativas en los subgrupos. La brecha se refiere a la diferencia entre el desempeño de los estudiantes con mayor y menor ejecución en determinado subgrupo.

**Prioridad:** El 5% de las escuelas con menor desempeño académico en las pruebas, incluyendo las escuelas bajo el programa SIG (*School Improvement Grant*, por sus siglas en inglés), o las escuelas superiores con una tasa de graduación menor que 60%.

**Enfoque:** Son el 10% de las escuelas que presentan brechas (*Gap Scores*) significativas en el desempeño académico de los estudiantes en las pruebas y que no están demostrando progreso en cerrar las brechas o, en el caso de las escuelas superiores, la tasa de graduación es menor que 60%.

**Transición:** Representan el 75% de las escuelas que no están categorizadas como excelencia, prioridad o enfoque.

Clasificación	Justificación
TRANSICIÓN	Desempeño académico promedio

### Matrícula

#### Matrícula y Asistencia de Estudiantes, Años Escolares 2012-2013 al 2014-2015

Se considera la matrícula oficial (M1) de la escuela, que incluye a todo estudiante que estuvo matriculado al último día del mes escolar de agosto. La asistencia se define como % presente (total días asistidos por estudiantado/total días de clases x total matrícula). En las siguientes tablas se presenta información relacionada con la matrícula oficial y la asistencia, primero por grado y, luego, por subgrupo. Se omite la cifra cuando un subgrupo no se alcanza la cantidad mínima de 20 estudiantes para publicar la información.

Grado	Matrícula			Asistencia		
	2012-2013	2013-2014	2014-2015	2012-2013	2013-2014	2014-2015
Kíndergarten	38	26	23	97.26 %	92.16 %	100.00 %
1er	40	34	29	95.61 %	92.82 %	100.00 %
2do	22	38	32	91.48 %	98.43 %	100.00 %
3er	37	23	36	95.11 %	85.06 %	100.00 %
4to	38	37	33	94.27 %	96.87 %	100.00 %
5to	56	39	38	96.70 %	94.62 %	100.00 %
6to	44	46	34	94.30 %	95.03 %	100.00 %
7mo	120	91	78	96.71 %	94.36 %	100.00 %
8vo	95	109	66	98.65 %	97.32 %	100.00 %
9no	94	86	86	96.00 %	95.70 %	100.00 %
<b>Total de Estudiantes</b>	<b>584</b>	<b>529</b>	<b>455</b>	<b>96.19 %</b>	<b>95.15 %</b>	<b>100.00 %</b>

#### Matrícula y Asistencia por Subgrupo, Años Escolares 2012- 2013 al 2014- 2015

Subgrupo	Matrícula			Asistencia		
	2012-2013	2013-2014	2014-2015	2012-2013	2013-2014	2014-2015
Todos Los Estudiantes	584	529	455	96.19%	95.15%	100.00%
Femenino	292	260	218	96.33%	95.01%	100.00%
Masculino	292	269	237	96.06%	95.29%	100.00%
Puertorriqueño	584	527	446	96.19%	95.17%	100.00%
Hispano No Puertorriqueño	0	*	0	N/A	91.35%	100.00%
Blanco No Hispano	0	0	0	N/A	N/A	N/A
Otro Origen	0	*	*	N/A	83.33%	100.00%

Con Desventaja Económica	417	391	373	95.84%	95.01%	100.00%
Con Impedimentos	172	168	175	95.69%	94.54%	100.00%
Limitaciones Lingüísticas En Español*	0	0	0	N/A	N/A	N/A
Migrantes**	N/A	N/A	N/A	N/A	N/A	N/A

\* No se incluyen los estudiantes con limitaciones lingüísticas que ya no participan del programa.

\*\* El DEPR no tiene el Programa.

### Desempeño Académico de los Estudiantes

Basados en los resultados de las pruebas estandarizadas, los objetivos anuales medibles (AMO's, por sus siglas en inglés) son objetivos establecidos para las materias de Español y Matemáticas por subgrupo para los grados del nivel primario (K-8) y superior. Al establecerlos, se consideraron todos los grados en los que se administran las pruebas en el nivel primario (3-8) y superior (11). Se utilizan para comparar el desempeño académico de los estudiantes en las pruebas estandarizadas (PPAA/PPEA) y determinar si se alcanzan los objetivos de proficiencia. Los AMO's para Inglés son objetivos fijos (34%). En Ciencia no hay AMO's establecidos y solo se determina el progreso. El progreso en todas las materias se determina considerando el cambio en el desempeño entre los últimos dos años. El DEPR no cuenta con un Programa de Migrantes. Se presentan los resultados por sexo, aunque no es un requisito federal y no se calculan los AMO's.

### Metas Anuales Por Materias y Subgrupos - AMO's

#### ESPAÑOL ( 3-8 )

Subgrupo	Línea base 2011-2012	2012-2013	2013-2014	2014-2015	2015-2016	2016-2017	2017-2018
Todos Los Estudiantes	47.7%	52.1%	56.4%	60.8%	65.1%	69.5%	73.9%
Puertorriqueño	47.7%	52.1%	56.4%	60.8%	65.1%	69.5%	73.9%
Hispano No Puertorriqueño	45.9%	50.4%	54.9%	59.4%	63.9%	68.4%	73.0%
Blanco No Hispano	41.8%	46.7%	51.5%	56.4%	61.2%	66.1%	70.9%
Otro Origen	48.9%	53.2%	57.4%	61.7%	65.9%	70.2%	74.5%
Con Desventaja Económica	45.1%	49.7%	54.3%	58.8%	63.4%	68.0%	72.6%
Con Impedimentos	32.8%	38.4%	44.0%	49.6%	55.2%	60.8%	66.4%
Limitaciones Lingüísticas En Español	37.5%	42.7%	47.9%	53.1%	58.3%	63.5%	68.8%
Migrantes*	N/A	N/A	N/A	N/A	N/A	N/A	N/A

#### MATEMÁTICAS ( 3-8 )

Subgrupo	Línea base 2011-2012	2012-2013	2013-2014	2014-2015	2015-2016	2016-2017	2017-2018
Todos Los Estudiantes	32.2%	37.9%	43.5%	49.2%	54.8%	60.5%	66.1%
Puertorriqueño	32.2%	37.9%	43.5%	49.2%	54.8%	60.5%	66.1%
Hispano No Puertorriqueño	31.3%	37.0%	42.8%	48.5%	54.2%	59.9%	65.7%
Blanco No Hispano	27.2%	33.3%	39.3%	45.4%	51.5%	57.5%	63.6%
Otro Origen	35.6%	41.0%	46.3%	51.7%	57.1%	62.4%	67.8%
Con Desventaja Económica	31.2%	36.9%	42.7%	48.4%	54.1%	59.9%	65.6%
Con Impedimentos	27.5%	33.5%	39.6%	45.6%	51.7%	57.7%	63.8%
Limitaciones Lingüísticas En Español	30.0%	35.8%	41.7%	47.5%	53.3%	59.2%	65.0%
Migrantes*	N/A	N/A	N/A	N/A	N/A	N/A	N/A

\* El DEPR no tiene el Programa.

### Niveles de Proficiencia y Participación

El índice del desempeño académico se basa en la ejecución obtenida por los estudiantes en las pruebas estandarizadas. Las categorías prebásico y básico representan niveles de desempeño mínimo o limitado mientras que proficiente y avanzado son los niveles de desempeño adecuado o superior en la materia examinada. Al calcular la proficiencia de la escuela, se suman los niveles proficientes y avanzados y se divide entre el total de los estudiantes matriculados. Observe que, para cada subgrupo, se presentan dos tablas. La primera resume la proficiencia por niveles y la segunda presenta información relacionada con el alcance de los AMO's. Para el DEPR, se considera la proficiencia en Inglés como el indicador adicional para el nivel primario (K-8). Se presentan los resultados en el nivel superior, aunque no se utilizan como indicador en la rendición de cuentas. En este nivel, el indicador se sustituye por la tasa de graduación. Los resultados presentan la proficiencia y participación en ambas pruebas estandarizadas (PPAA y PPEA). Como resultado del redondeo, puede haber porcentajes que no necesariamente suman 100%. Se omite la cifra cuando un subgrupo no se alcanza la cantidad mínima de 20 estudiantes para publicar la información. Se omiten las tablas de los subgrupos que no cuentan con estudiantes.

Para obtener más información sobre el AYP utilice el siguiente [enlace](#)

### Proficiencia en Matemáticas por Subgrupo

Todos Los Estudiantes (PPAA)	Pre Básico	Básico	Proficiente	Avanzado	Participantes	% de Participantes	No Participantes	% de No Participantes	Total de Matrícula
2012-2013	10.34%	58.36%	12.47%	18.83%	377	99.21%	*	0.79%	380
2013-2014	19.88%	64.16%	9.94%	6.02%	332	100.00%	0	0.00%	332
2014-2015	3.61%	50.18%	25.27%	20.94%	277	98.93%	*	1.07%	280

Todos Los Estudiantes (AMO's)	3ro	4to	5to	6to	7mo	8vo	Total [3-8]	Progreso [3-8]	AMO [3-8]	Cumplió Meta
2012-2013	58.3%	60.5%	35.2%	25.6%	9.4%	37.1%	31.3%		37.9%	No
2013-2014	47.6%	32.4%	22.2%	11.1%	2.3%	15.4%	16.0%	-15.3%	43.5%	No
2014-2015	80.7%	48.4%	31.7%	8.3%	47.4%	58.3%	46.2%	30.2%	49.2%	No

Femenino (PPAA)	Pre Básico	Básico	Proficiente	Avanzado	Participantes	% de Participantes	No Participantes	% de No Participantes	Total de Matrícula
2012-2013	7.45%	55.85%	15.43%	21.28%	188	98.95%	*	1.05%	190
2013-2014	18.29%	66.46%	9.15%	6.10%	164	100.00%	0	0.00%	164
2014-2015	1.43%	49.29%	22.14%	27.14%	140	100.00%	0	0.00%	140

Femenino (AMO's)	3ro	4to	5to	6to	7mo	8vo	Total [3-8]	Progreso [3-8]	AMO [3-8]	Cumplió Meta
2012-2013	50.0%	70.0%	37.5%	21.1%	17.5%	47.5%	36.7%			Sí
2013-2014	27.3%	38.1%	11.1%	4.2%	0%	21.6%	15.2%	-21.5% ↓		Sí
2014-2015	71.4%	46.7%	33.3%	12.5%	54.1%	60.0%	49.3%	34.0% ↑		Sí

Masculino (PPAA)	Pre Básico	Básico	Proficiente	Avanzado	Participantes	% de Participantes	No Participantes	% de No Participantes	Total de Matrícula
2012-2013	13.23%	60.85%	9.52%	16.40%	189	99.47%	*	0.53%	190
2013-2014	21.43%	61.90%	10.71%	5.95%	168	100.00%	0	0.00%	168
2014-2015	5.84%	51.09%	28.47%	14.60%	137	97.86%	*	2.14%	140

Masculino (AMO's)	3ro	4to	5to	6to	7mo	8vo	Total [3-8]	Progreso [3-8]	AMO [3-8]	Cumplió Meta
2012-2013	68.8%	50.0%	31.8%	29.2%	1.7%	28.6%	25.9%			Sí
2013-2014	70.0%	25.0%	33.3%	19.1%	4.0%	9.4%	16.7%	-9.3% ↓		Sí
2014-2015	100%	50.0%	30.0%	5.0%	41.5%	56.7%	43.1%	26.4% ↑		Sí

Puertorriqueño (PPAA)	Pre Básico	Básico	Proficiente	Avanzado	Participantes	% de Participantes	No Participantes	% de No Participantes	Total de Matrícula
2012-2013	10.34%	58.36%	12.47%	18.83%	377	99.21%	*	0.79%	380
2013-2014	19.88%	64.16%	9.94%	6.02%	332	100.00%	0	0.00%	332
2014-2015	3.62%	50.36%	25.00%	21.01%	276	98.92%	*	1.08%	279

Puertorriqueño (AMO's)	3ro	4to	5to	6to	7mo	8vo	Total [3-8]	Progreso [3-8]	AMO [3-8]	Cumplió Meta
2012-2013	58.3%	60.5%	35.2%	25.6%	9.4%	37.1%	31.3%		37.9%	No
2013-2014	47.6%	32.4%	22.2%	11.1%	2.3%	15.4%	16.0%	-15.3% ↓	43.5%	No
2014-2015	80.7%	48.4%	31.7%	8.3%	47.4%	57.6%	46.0%	30.1% ↑	49.2%	No

Hispano No Puertorriqueño (PPAA)	Pre Básico	Básico	Proficiente	Avanzado	Participantes	% de Participantes	No Participantes	% de No Participantes	Total de Matrícula
2014-2015	0.00%	0.00%	100.00%	0.00%	*	100.00%	0	0.00%	*

Hispano No Puertorriqueño (AMO's)	3ro	4to	5to	6to	7mo	8vo	Total [3-8]	Progreso [3-8]	AMO [3-8]	Cumplió Meta
2014-2015	0%	0%	0%	0%	0%	100%	100%		48.5%	Sí

Con Desventaja Económica (PPAA)	Pre Básico	Básico	Proficiente	Avanzado	Participantes	% de Participantes	No Participantes	% de No Participantes	Total de Matrícula
2012-2013	10.43%	58.63%	11.87%	19.06%	278	99.29%	*	0.71%	280
2013-2014	20.00%	63.27%	9.39%	7.35%	245	100.00%	0	0.00%	245
2014-2015	3.95%	50.44%	25.00%	20.61%	228	99.13%	*	0.87%	230

Con Desventaja Económica (AMO's)	3ro	4to	5to	6to	7mo	8vo	Total [3-8]	Progreso [3-8]	AMO [3-8]	Cumplió Meta
2012-2013	54.6%	59.3%	37.5%	30.0%	6.1%	34.5%	30.9%		36.9%	No
2013-2014	43.8%	35.3%	28.6%	10.8%	3.0%	14.1%	16.7%	-14.2% ↓	42.7%	No
2014-2015	85.2%	45.8%	32.4%	7.4%	45.7%	55.8%	45.6%	28.9% ↑	48.4%	No

Con Impedimentos (PPAA)	Pre Básico	Básico	Proficiente	Avanzado	Participantes	% de Participantes	No Participantes	% de No Participantes	Total de Matrícula
2012-2013	13.00%	54.00%	14.00%	19.00%	100	99.01%	*	0.99%	101
2013-2014	21.78%	63.37%	6.93%	7.92%	101	100.00%	0	0.00%	101
2014-2015	6.60%	52.83%	25.47%	15.09%	106	99.07%	*	0.93%	107

Con Impedimentos (AMO's)	3ro	4to	5to	6to	7mo	8vo	Total [3-8]	Progreso [3-8]	AMO [3-8]	Cumplió Meta
2012-2013	81.8%	100%	14.3%	30.0%	0%	40.9%	33.0%		33.5%	No
2013-2014	40.0%	15.4%	41.7%	30.8%	0%	0%	14.9%	-18.1% ↓	39.6%	No
2014-2015	100%	50.0%	26.7%	20.0%	34.4%	50.0%	40.6%	25.7% ↑	45.6%	No

**Proficiencia en Inglés por Subgrupo**

Para Puerto Rico, la proficiencia en Inglés se considera como el indicador adicional para la rendición de cuentas en el nivel primario (K-8). En el nivel superior, se presentan los resultados, pero se utiliza la tasa de graduación como indicador.

Todos Los Estudiantes (PPAA)	Pre Básico	Básico	Proficiente	Avanzado	Participantes	% de Participantes	No Participantes	% de No Participantes	Total de Matrícula
2012-2013	6.63%	32.89%	40.58%	19.89%	377	99.21%	*	0.79%	380
2013-2014	20.48%	34.34%	25.90%	19.28%	332	100.00%	0	0.00%	332
2014-2015	12.64%	32.49%	34.66%	20.22%	277	98.93%	*	1.07%	280

Todos Los Estudiantes (AMO's)	3ro	4to	5to	6to	7mo	8vo	Total [3-8]	Progreso [3-8]	AMO [3-8]	Cumplió Meta
2012-2013	27.8%	94.7%	44.4%	51.2%	60.7%	73.0%	60.5%		34.0%	Sí
2013-2014	23.8%	16.2%	38.9%	60.0%	39.3%	60.6%	45.2%	-15.3% ↓	34.0%	Sí
2014-2015	83.9%	3.2%	36.6%	38.9%	68.0%	71.7%	54.9%	9.7% ↑	34.0%	Sí

Femenino (PPAA)	Pre Básico	Básico	Proficiente	Avanzado	Participantes	% de Participantes	No Participantes	% de No Participantes	Total de Matrícula
2012-2013	5.85%	32.98%	39.36%	21.81%	188	98.95%	*	1.05%	190
2013-2014	17.68%	37.80%	23.78%	20.73%	164	100.00%	0	0.00%	164
2014-2015	10.71%	33.57%	33.57%	22.14%	140	100.00%	0	0.00%	140

Femenino (AMO's)	3ro	4to	5to	6to	7mo	8vo	Total [3-8]	Progreso [3-8]	AMO [3-8]	Cumplió Meta
2012-2013	20.0%	100%	50.0%	42.1%	63.2%	77.5%	61.2%			Sí
2013-2014	18.2%	9.5%	22.2%	62.5%	41.0%	66.7%	44.5%	-16.7% ↓		Sí
2014-2015	76.2%	0%	38.1%	50.0%	75.7%	60.0%	55.7%	11.2% ↑		Sí

Masculino (PPAA)	Pre Básico	Básico	Proficiente	Avanzado	Participantes	% de Participantes	No Participantes	% de No Participantes	Total de Matrícula
2012-2013	7.41%	32.80%	41.80%	17.99%	189	99.47%	*	0.53%	190
2013-2014	23.21%	30.95%	27.98%	17.86%	168	100.00%	0	0.00%	168
2014-2015	14.60%	31.39%	35.77%	18.25%	137	97.86%	*	2.14%	140

Masculino (AMO's)	3ro	4to	5to	6to	7mo	8vo	Total [3-8]	Progreso [3-8]	AMO [3-8]	Cumplió Meta
2012-2013	37.5%	88.9%	36.4%	58.3%	58.3%	69.4%	59.8%			Sí
2013-2014	30.0%	25.0%	55.6%	57.1%	38.0%	54.7%	45.8%	-14.0% ↓		Sí
2014-2015	100%	6.3%	35.0%	30.0%	61.0%	83.3%	54.0%	8.2% ↑		Sí

Puertorriqueño (PPAA)	Pre Básico	Básico	Proficiente	Avanzado	Participantes	% de Participantes	No Participantes	% de No Participantes	Total de Matrícula
2012-2013	6.63%	32.89%	40.58%	19.89%	377	99.21%	*	0.79%	380
2013-2014	20.48%	34.34%	25.90%	19.28%	332	100.00%	0	0.00%	332
2014-2015	12.68%	32.61%	34.78%	19.93%	276	98.92%	*	1.08%	279

Puertorriqueño (AMO's)	3ro	4to	5to	6to	7mo	8vo	Total [3-8]	Progreso [3-8]	AMO [3-8]	Cumplió Meta
2012-2013	27.8%	94.7%	44.4%	51.2%	60.7%	73.0%	60.5%		34.0%	Sí
2013-2014	23.8%	16.2%	38.9%	60.0%	39.3%	60.6%	45.2%	-15.3% ↓	34.0%	Sí
2014-2015	83.9%	3.2%	36.6%	38.9%	68.0%	71.2%	54.7%	9.5% ↑	34.0%	Sí

Hispano No Puertorriqueño (PPAA)	Pre Básico	Básico	Proficiente	Avanzado	Participantes	% de Participantes	No Participantes	% de No Participantes	Total de Matrícula
2014-2015	0.00%	0.00%	0.00%	100.00%	*	100.00%	0	0.00%	*

Hispano No Puertorriqueño (AMO's)	3ro	4to	5to	6to	7mo	8vo	Total [3-8]	Progreso [3-8]	AMO [3-8]	Cumplió Meta
2014-2015	0%	0%	0%	0%	0%	100%	100%		34.0%	Sí

Con Desventaja Económica (PPAA)	Pre Básico	Básico	Proficiente	Avanzado	Participantes	% de Participantes	No Participantes	% de No Participantes	Total de Matrícula
2012-2013	7.55%	35.97%	38.85%	17.63%	278	99.29%	*	0.71%	280
2013-2014	24.08%	34.69%	24.49%	16.73%	245	100.00%	0	0.00%	245
2014-2015	12.28%	33.77%	35.09%	18.86%	228	99.13%	*	0.87%	230

Con Desventaja Económica (AMO's)	3ro	4to	5to	6to	7mo	8vo	Total [3-8]	Progreso [3-8]	AMO [3-8]	Cumplió Meta
2012-2013	27.3%	96.3%	45.8%	50.0%	56.1%	67.2%	56.5%		34.0%	Sí
2013-2014	18.8%	14.7%	38.1%	56.8%	36.4%	56.3%	41.2%	-15.3%	34.0%	Sí
2014-2015	88.9%	0%	35.1%	44.4%	65.7%	65.1%	53.9%	12.7%	34.0%	Sí

Con Impedimentos (PPAA)	Pre Básico	Básico	Proficiente	Avanzado	Participantes	% de Participantes	No Participantes	% de No Participantes	Total de Matrícula
2012-2013	12.00%	41.00%	35.00%	12.00%	100	99.01%	*	0.99%	101
2013-2014	31.68%	36.63%	23.76%	7.92%	101	100.00%	0	0.00%	101
2014-2015	19.81%	32.08%	33.02%	15.09%	106	99.07%	*	0.93%	107

Con Impedimentos (AMO's)	3ro	4to	5to	6to	7mo	8vo	Total [3-8]	Progreso [3-8]	AMO [3-8]	Cumplió Meta
2012-2013	27.3%	90.0%	28.6%	30.0%	42.4%	63.6%	47.0%		34.0%	Sí
2013-2014	20.0%	7.7%	25.0%	61.5%	17.9%	52.0%	31.7%	-15.3%	34.0%	No
2014-2015	100%	0%	26.7%	33.3%	68.8%	63.6%	48.1%	16.4%	34.0%	Sí

### Proficiencia en Español por Subgrupo

Todos Los Estudiantes (PPAA)	Pre Básico	Básico	Proficiente	Avanzado	Participantes	% de Participantes	No Participantes	% de No Participantes	Total de Matrícula
2012-2013	13.26%	33.69%	19.36%	33.69%	377	99.21%	*	0.79%	380
2013-2014	15.96%	41.57%	19.58%	22.89%	332	100.00%	0	0.00%	332
2014-2015	11.19%	45.49%	21.30%	22.02%	277	98.93%	*	1.07%	280

Todos Los Estudiantes (AMO's)	3ro	4to	5to	6to	7mo	8vo	Total [3-8]	Progreso [3-8]	AMO [3-8]	Cumplió Meta
2012-2013	33.3%	50.0%	40.7%	58.1%	57.3%	61.8%	53.1%		52.1%	Sí
2013-2014	33.3%	21.6%	22.2%	28.9%	52.8%	55.8%	42.5%	-10.6%	56.4%	No
2014-2015	61.3%	25.8%	26.8%	36.1%	47.4%	53.3%	43.3%	0.9%	60.8%	No

Femenino (PPAA)	Pre Básico	Básico	Proficiente	Avanzado	Participantes	% de Participantes	No Participantes	% de No Participantes	Total de Matrícula
2012-2013	9.04%	33.51%	17.02%	40.43%	188	98.95%	*	1.05%	190
2013-2014	14.63%	37.80%	20.12%	27.44%	164	100.00%	0	0.00%	164
2014-2015	7.14%	42.86%	24.29%	25.71%	140	100.00%	0	0.00%	140

Femenino (AMO's)	3ro	4to	5to	6to	7mo	8vo	Total [3-8]	Progreso [3-8]	AMO [3-8]	Cumplió Meta
2012-2013	20.0%	60.0%	34.4%	52.6%	70.2%	77.5%	57.4%			Sí
2013-2014	27.3%	28.6%	22.2%	25.0%	61.5%	68.6%	47.6%	-9.9%		Sí
2014-2015	61.9%	26.7%	28.6%	56.3%	51.4%	63.3%	50.0%	2.4%		Sí

Masculino (PPAA)	Pre Básico	Básico	Proficiente	Avanzado	Participantes	% de Participantes	No Participantes	% de No Participantes	Total de Matrícula
2012-2013	17.46%	33.86%	21.69%	26.98%	189	99.47%	*	0.53%	190
2013-2014	17.26%	45.24%	19.05%	18.45%	168	100.00%	0	0.00%	168
2014-2015	15.33%	48.18%	18.25%	18.25%	137	97.86%	*	2.14%	140

Masculino (AMO's)	3ro	4to	5to	6to	7mo	8vo	Total [3-8]	Progreso [3-8]	AMO [3-8]	Cumplió Meta
2012-2013	50.0%	38.9%	50.0%	62.5%	45.0%	49.0%	48.7%			Sí
2013-2014	40.0%	12.5%	22.2%	33.3%	46.0%	43.4%	37.5%	-11.2%		Sí
2014-2015	60.0%	25.0%	25.0%	20.0%	43.9%	43.3%	36.5%	-1.0%		Sí

Puertorriqueño (PPAA)	Pre Básico	Básico	Proficiente	Avanzado	Participantes	% de Participantes	No Participantes	% de No Participantes	Total de Matrícula
2012-2013	13.26%	33.69%	19.36%	33.69%	377	99.21%	*	0.79%	380
2013-2014	15.96%	41.57%	19.58%	22.89%	332	100.00%	0	0.00%	332
2014-2015	11.23%	45.29%	21.38%	22.10%	276	98.92%	*	1.08%	279

Puertorriqueño (AMO's)	3ro	4to	5to	6to	7mo	8vo	Total [3-8]	Progreso [3-8]	AMO [3-8]	Cumplió Meta
2012-2013	33.3%	50.0%	40.7%	58.1%	57.3%	61.8%	53.1%		52.1%	Sí
2013-2014	33.3%	21.6%	22.2%	28.9%	52.8%	55.8%	42.5%	-10.6%	56.4%	No
2014-2015	61.3%	25.8%	26.8%	36.1%	47.4%	54.2%	43.5%	1.0%	60.8%	No

Hispano No Puertorriqueño (PPAA)	Pre Básico	Básico	Proficiente	Avanzado	Participantes	% de Participantes	No Participantes	% de No Participantes	Total de Matrícula
2014-2015	0.00%	100.00%	0.00%	0.00%	*	100.00%	0	0.00%	*

Hispano No Puertorriqueño (AMO's)	3ro	4to	5to	6to	7mo	8vo	Total [3-8]	Progreso [3-8]	AMO [3-8]	Cumplió Meta
2014-2015	0%	0%	0%	0%	0%	0%	0%		59.4%	No

Con Desventaja Económica (PPAA)	Pre Básico	Básico	Proficiente	Avanzado	Participantes	% de Participantes	No Participantes	% de No Participantes	Total de Matrícula
2012-2013	14.39%	35.61%	17.63%	32.37%	278	99.29%	*	0.71%	280
2013-2014	16.33%	44.49%	17.14%	22.04%	245	100.00%	0	0.00%	245
2014-2015	11.40%	46.93%	19.74%	21.93%	228	99.13%	*	0.87%	230

Con Desventaja Económica (AMO's)	3ro	4to	5to	6to	7mo	8vo	Total [3-8]	Progreso [3-8]	AMO [3-8]	Cumplió Meta
2012-2013	27.3%	51.9%	39.6%	73.3%	51.2%	56.9%	50.0%		49.7%	Sí
2013-2014	25.0%	23.5%	23.8%	29.7%	50.0%	49.3%	39.2%	-10.8% ↓	54.3%	No
2014-2015	63.0%	20.8%	27.0%	33.3%	47.1%	48.8%	41.7%	2.5% ↑	58.8%	No

Con Impedimentos (PPAA)	Pre Básico	Básico	Proficiente	Avanzado	Participantes	% de Participantes	No Participantes	% de No Participantes	Total de Matrícula
2012-2013	12.00%	37.00%	16.00%	35.00%	100	99.01%	*	0.99%	101
2013-2014	16.83%	50.50%	18.81%	13.86%	101	100.00%	0	0.00%	101
2014-2015	15.09%	52.83%	18.87%	13.21%	106	99.07%	*	0.93%	107

Con Impedimentos (AMO's)	3ro	4to	5to	6to	7mo	8vo	Total [3-8]	Progreso [3-8]	AMO [3-8]	Cumplió Meta
2012-2013	36.4%	90.0%	28.6%	70.0%	39.4%	63.6%	51.0%		38.4%	Sí
2013-2014	20.0%	7.7%	16.7%	30.8%	39.3%	52.0%	32.7%	-18.3% ↓	44.0%	No
2014-2015	83.3%	18.8%	20.0%	26.7%	43.8%	22.7%	32.1%	-0.6% ↓	49.6%	No

### Proficiencia en Ciencias por Subgrupo

Todos Los Estudiantes (PPAA)	Pre Básico	Básico	Proficiente	Avanzado	Participantes	% de Participantes	No Participantes	% de No Participantes	Total de Matrícula
2012-2013	8.66%	30.71%	22.05%	38.58%	127	100.00%	0	0.00%	127
2013-2014	4.96%	29.79%	43.97%	21.28%	141	100.00%	0	0.00%	141
2014-2015	3.30%	36.26%	46.15%	14.29%	91	97.85%	*	2.15%	93

Todos Los Estudiantes (AMO's)	3ro	4to	5to	6to	7mo	8vo	Total [3-8]	Progreso [3-8]	AMO [3-8]	Cumplió Meta
2012-2013	0%	89.5%	0%	0%	0%	48.3%	60.6%			Sí
2013-2014	0%	59.5%	0%	0%	0%	67.3%	65.2%	4.6% ↑		Sí
2014-2015	0%	64.5%	0%	0%	0%	58.3%	60.4%	-4.8% ↓		Sí

Femenino (PPAA)	Pre Básico	Básico	Proficiente	Avanzado	Participantes	% de Participantes	No Participantes	% de No Participantes	Total de Matrícula
2012-2013	3.33%	30.00%	18.33%	48.33%	60	100.00%	0	0.00%	60
2013-2014	5.56%	30.56%	37.50%	26.39%	72	100.00%	0	0.00%	72
2014-2015	4.44%	28.89%	48.89%	17.78%	45	100.00%	0	0.00%	45

Femenino (AMO's)	3ro	4to	5to	6to	7mo	8vo	Total [3-8]	Progreso [3-8]	AMO [3-8]	Cumplió Meta
2012-2013	0%	90.0%	0%	0%	0%	55.0%	66.7%			Sí
2013-2014	0%	57.1%	0%	0%	0%	66.7%	63.9%	-2.8% ↓		Sí
2014-2015	0%	66.7%	0%	0%	0%	66.7%	66.7%	2.8% ↑		Sí

Masculino (PPAA)	Pre Básico	Básico	Proficiente	Avanzado	Participantes	% de Participantes	No Participantes	% de No Participantes	Total de Matrícula
2012-2013	13.43%	31.34%	25.37%	29.85%	67	100.00%	0	0.00%	67
2013-2014	4.35%	28.99%	50.72%	15.94%	69	100.00%	0	0.00%	69
2014-2015	2.17%	43.48%	43.48%	10.87%	46	95.83%	*	4.17%	48

Masculino (AMO's)	3ro	4to	5to	6to	7mo	8vo	Total [3-8]	Progreso [3-8]	AMO [3-8]	Cumplió Meta
2012-2013	0%	88.9%	0%	0%	0%	42.9%	55.2%			Sí
2013-2014	0%	62.5%	0%	0%	0%	67.9%	66.7%	11.4% ↑		Sí
2014-2015	0%	62.5%	0%	0%	0%	50.0%	54.3%	-12.3% ↓		Sí

Puertorriqueño (PPAA)	Pre Básico	Básico	Proficiente	Avanzado	Participantes	% de Participantes	No Participantes	% de No Participantes	Total de Matrícula
2012-2013	8.66%	30.71%	22.05%	38.58%	127	100.00%	0	0.00%	127
2013-2014	4.96%	29.79%	43.97%	21.28%	141	100.00%	0	0.00%	141
2014-2015	3.33%	35.56%	46.67%	14.44%	90	97.83%	*	2.17%	92

Puertorriqueño (AMO's)	3ro	4to	5to	6to	7mo	8vo	Total [3-8]	Progreso [3-8]	AMO [3-8]	Cumplió Meta
2012-2013	0%	89.5%	0%	0%	0%	48.3%	60.6%			Sí
2013-2014	0%	59.5%	0%	0%	0%	67.3%	65.2%	4.6%		Sí
2014-2015	0%	64.5%	0%	0%	0%	59.3%	61.1%	-4.1%		Sí

Hispano No Puertorriqueño (PPAA)	Pre Básico	Básico	Proficiente	Avanzado	Participantes	% de Participantes	No Participantes	% de No Participantes	Total de Matrícula
2014-2015	0.00%	100.00%	0.00%	0.00%	*	100.00%	0	0.00%	*

Hispano No Puertorriqueño (AMO's)	3ro	4to	5to	6to	7mo	8vo	Total [3-8]	Progreso [3-8]	AMO [3-8]	Cumplió Meta
2014-2015	0%	0%	0%	0%	0%	0%	0%			No

Con Desventaja Económica (PPAA)	Pre Básico	Básico	Proficiente	Avanzado	Participantes	% de Participantes	No Participantes	% de No Participantes	Total de Matrícula
2012-2013	10.59%	30.59%	22.35%	36.47%	85	100.00%	0	0.00%	85
2013-2014	4.76%	31.43%	42.86%	20.95%	105	100.00%	0	0.00%	105
2014-2015	2.99%	38.81%	46.27%	11.94%	67	98.53%	*	1.47%	68

Con Desventaja Económica (AMO's)	3ro	4to	5to	6to	7mo	8vo	Total [3-8]	Progreso [3-8]	AMO [3-8]	Cumplió Meta
2012-2013	0%	88.9%	0%	0%	0%	44.8%	58.8%			Sí
2013-2014	0%	55.9%	0%	0%	0%	67.6%	63.8%	5.0%		Sí
2014-2015	0%	66.7%	0%	0%	0%	53.5%	58.2%	-5.6%		Sí

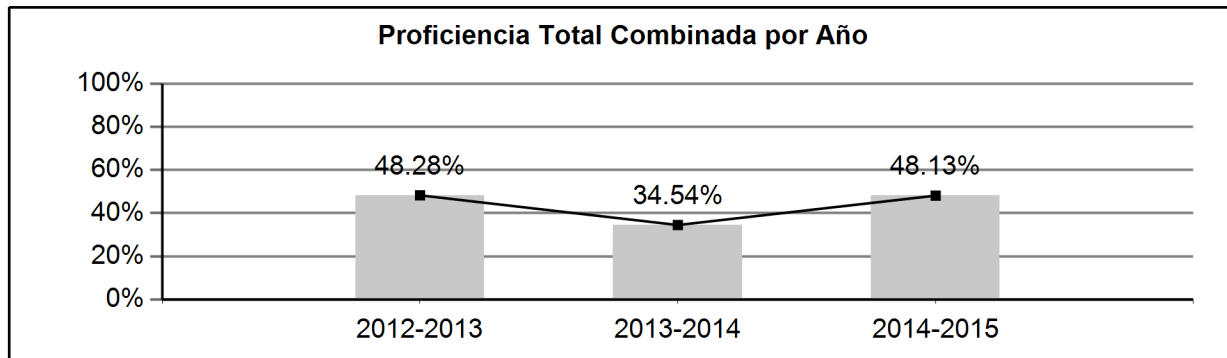
Con Impedimentos (PPAA)	Pre Básico	Básico	Proficiente	Avanzado	Participantes	% de Participantes	No Participantes	% de No Participantes	Total de Matrícula
2012-2013	18.75%	28.13%	15.63%	37.50%	32	100.00%	0	0.00%	32
2013-2014	10.53%	26.32%	57.89%	5.26%	38	100.00%	0	0.00%	38
2014-2015	5.26%	44.74%	47.37%	2.63%	38	97.44%	*	2.56%	39

Con Impedimentos (AMO's)	3ro	4to	5to	6to	7mo	8vo	Total [3-8]	Progreso [3-8]	AMO [3-8]	Cumplió Meta
2012-2013	0%	100%	0%	0%	0%	31.8%	53.1%			Sí
2013-2014	0%	46.2%	0%	0%	0%	72.0%	63.2%	10.0%		Sí
2014-2015	0%	50.0%	0%	0%	0%	50.0%	50.0%	-13.2%		Sí

**Crecimiento Académico**

El crecimiento académico se demuestra utilizando el índice de progreso de la proficiencia. El índice de progreso se determina mediante la diferencia entre aprovechamiento académico entre el año más reciente y el anterior. En el resumen gráfico se presenta el total combinado de los últimos años comparables.

	Español	Progreso	Inglés	Progreso	Matemáticas	Progreso	Total	Progreso
2012-2013	53.05%		60.48%		31.30%		48.28%	
2013-2014	42.47%	-10.58%	45.18%	-15.30%	15.96%	-15.34%	34.54%	-13.74%
2014-2015	43.32%	0.85%	54.87%	9.69%	46.21%	30.25%	48.13%	13.60%





**Personal Docente Activo en las Salas de Clases**

**Maestros por Categoría, Año Escolar 2014- 2015**

A continuación se presenta un resumen de la cantidad de maestros activos por categoría del puesto. Este dato se obtiene de la cantidad de maestros con programa de clases en el Sistema de Información Estudiantil (SIE).

MAESTRO EDUC. NIVEL ELEMENTAL (4-6)	4
MAESTRO EDUC. TEMPRANA ( NIVEL ELEM- K-3)	4
MAESTRO EDUCACION FISICA (K-12)	3
MAESTRO INGLES NIVEL ELEMENTAL (K-6)	3
MAESTRO EDUC. SEC (ESTUDIOS SOCIALES E HISTORIA)	2
MAESTRO BELLAS ARTES (ARTES VISUALES) K-12	1
MAESTRO EDUC. AGRICOLA GENERAL	1
MAESTRO EDUC. EN SALUD ESCOLAR (K-12)	1
MAESTRO EDUC. SEC (CIENCIA GENERAL)	1
MAESTRO EDUC. SEC (INGLES)	1
MAESTRO EDUC. SEC (MATEMATICAS)	1
<b>Total de Maestros</b>	<b>22</b>

**Maestros Altamente Cualificados (HQT), Año Académico 2014- 2015**

Los maestros altamente cualificados o HQT son los maestros de materias medulares que cumplen con el mínimo de los requisitos establecidos por la ley federal relacionados con la materia o nivel que enseñan. En la ley ESEA, según enmendada, se indica que todos los estudiantes, incluso aquellos en desventaja económica, deben ser enseñados por maestros HQT. La tabla representa la cantidad de grupos o clases de estudiantes atendidas por maestros que no cumplen con el requisito de la ley. Las Q representan las 4 partes iguales en la que se dividen las escuelas de acuerdo a su nivel de pobreza, de mayor a menor escala. El Q4 incluye las escuelas con alto nivel de pobreza y el Q1 las de bajo nivel de pobreza.

Materia Medular	Cantidad de Clases Atendidas por Maestros NO HQT	Cantidad Total de Clases	Por Ciento
Inglés	0	22	0.00%
Artes Visuales	0	9	0.00%
K-3	3	10	30.00%
Matemáticas	0	13	0.00%
Ciencias	4	16	25.00%
Estudios Sociales	0	16	0.00%
Español	0	11	0.00%
<b>Total:</b>	<b>7</b>	<b>97</b>	<b>7.22%</b>

Por Ciento General de Clases Atendidas por Maestros No HQT de la Escuela por Nivel de Pobreza	
Nivel de Pobreza	Q2 - Q3
Por Ciento NHQT	7.22%

Por Ciento General de Clases Atendidos por Maestros No HQT a Nivel Isla por Nivel de Pobreza	
Nivel de Pobreza	Por Ciento
Q1	10.11%
Q2 - Q3	9.86%
Q4	12.63%

Por Ciento de Maestros Nombrados con Certificado Provisional	0.00%
--	-------

Nota: 0 = El DEPR no tiene maestros nombrados con certificado provisional.

**Preparación Profesional de la Facultad**