

10348 - JOSE GUALBERTO PADILLA (7 - 9)



PERFIL ESCOLAR
AÑO ACADÉMICO: 2017-2018

Región Educativa	ARECIBO			
Distrito Escolar	ARECIBO	Municipio Escolar	ARECIBO II	
Estatus	ABIERTA	Grados	7 - 9	
		Nivel	TODOS LOS NIVELES	
Dirección	AVE CONSTITUCION BO COTTO ARECIBO PR 00612		Zona	URBANA
Director	ANA MARTINEZ GUZMAN**			
Teléfono	(787) 878-2818			
Correo Electrónico	d10348@de.pr.gov			

Clasificación de Escuelas

Las escuelas se clasifican en cuatro categorías:

Excelencia: Representan el 10% del total de las escuelas con el mayor nivel de desempeño o progreso académico al considerar sus niveles de proficiencia en las pruebas estandarizadas (PPAA/PPEA y META-PR), tasa de graduación, logros de los objetivos anuales medibles (AMO's por sus siglas en inglés) y no tienen brechas significativas en los subgrupos. La brecha se refiere a la diferencia entre el desempeño de los estudiantes con mayor y menor ejecución en determinado subgrupo.

Prioridad: El 5% de las escuelas con menor desempeño académico en las pruebas, incluyendo las escuelas bajo el programa SIG (*School Improvement Grant*, por sus siglas en inglés), o las escuelas superiores con una tasa de graduación menor que 60%.

Enfoque: Son el 10% de las escuelas que presentan brechas (*Gap Scores*) significativas en el desempeño académico de los estudiantes en las pruebas y que no están demostrando progreso en cerrar las brechas o, en el caso de las escuelas superiores, la tasa de graduación es menor que 60%.

Transición: Representan el 75% de las escuelas que no están categorizadas como excelencia, prioridad o enfoque.

Clasificación	Justificación
TRANSICIÓN	Desempeño académico promedio

Matrícula

Matrícula y Asistencia de Estudiantes, Años Escolares 2014-2015 al 2016-2017

Se considera la matrícula oficial (M1) de la escuela, que incluye a todo estudiante que estuvo matriculado al último día del mes escolar de agosto. La asistencia se define como % presente (total días asistidos por estudiantado/total días de clases x total matrícula). En las siguientes tablas se presenta información relacionada con la matrícula oficial y la asistencia, primero por grado y, luego, por subgrupo. Se omite la cifra cuando un subgrupo no se alcanza la cantidad mínima de 20 estudiantes para publicar la información. El 2015-2016 es el primer año o línea base para el subgrupo Homeless.

Grado	Matrícula			Asistencia		
	2014-2015	2015-2016	2016-2017	2014-2015	2015-2016	2016-2017
7mo	100	63	60	86.67 %	100.00 %	99.83 %
8vo	128	81	59	92.66 %	100.00 %	99.29 %
9no	83	101	54	96.28 %	100.00 %	99.91 %
Total de Estudiantes	311	245	173	91.88 %	100.00 %	99.67 %

Matrícula y Asistencia por Subgrupo, Años Escolares 2014- 2015 al 2016- 2017

Subgrupo	Matrícula			Asistencia		
	2014-2015	2015-2016	2016-2017	2014-2015	2015-2016	2016-2017
Todos Los Estudiantes	311	245	173	91.88%	100.00%	99.67%
Femenino	158	114	79	92.08%	100.00%	99.64%
Masculino	153	131	94	91.68%	100.00%	99.69%
Puertorriqueño	304	240	172	91.84%	100.00%	99.67%
Hispano No Puertorriqueño	N/A	N/A	N/A	91.53%	100.00%	98.91%
Blanco No Hispano	0	0	0	N/A	N/A	N/A
Otro Origen	N/A	N/A	0	96.32%	100.00%	N/A
Con Desventaja Económica	239	214	164	92.67%	100.00%	99.67%
Con Impedimentos	129	94	71	92.58%	100.00%	99.79%
Limitaciones Lingüísticas En Español*	0	N/A	0	N/A	100.00%	N/A
Estudiante Homeless	0	0	0	N/A	N/A	N/A
Migrantes**	N/A	N/A	N/A	N/A	N/A	N/A

* No se incluyen los estudiantes con limitaciones lingüísticas que ya no participan del programa.

** El DEPR no tiene el Programa.

Desempeño Académico de los Estudiantes

Basados en los resultados de las pruebas estandarizadas, los objetivos anuales medibles (AMO's, por sus siglas en inglés) son objetivos establecidos para las materias de Español y Matemáticas por subgrupo para los grados del nivel primario (K-8) y superior. Al establecerlos, se consideraron todos los grados en los que se administran las pruebas en el nivel primario (3-8) y superior (11). Se utilizan para comparar el desempeño académico de los estudiantes en las pruebas estandarizadas (PPAA/PPEA) y determinar si se alcanzan los objetivos de proficiencia. Los AMO's para Inglés son objetivos fijos (34%). En Ciencia no hay AMO's establecidos y solo se determina el progreso. El progreso en todas las materias se determina considerando el cambio en el desempeño entre los últimos dos años. El DEPR no cuenta con un Programa de Migrantes. Se presentan los resultados por sexo y el subgrupo Homeless, aunque no es un requisito federal y no se calculan los AMO's.

Metas Anuales Por Materias y Subgrupos - AMO's

ESPAÑOL (3-8)

Subgrupo	Línea base 2011-2012	2012-2013	2013-2014	2014-2015	2015-2016	2016-2017	2017-2018
Todos Los Estudiantes	47.7%	52.1%	56.4%	60.8%	65.1%	69.5%	73.9%
Puertorriqueño	47.7%	52.1%	56.4%	60.8%	65.1%	69.5%	73.9%
Hispano No Puertorriqueño	45.9%	50.4%	54.9%	59.4%	63.9%	68.4%	73.0%
Blanco No Hispano	41.8%	46.7%	51.5%	56.4%	61.2%	66.1%	70.9%
Otro Origen	48.9%	53.2%	57.4%	61.7%	65.9%	70.2%	74.5%
Con Desventaja Económica	45.1%	49.7%	54.3%	58.8%	63.4%	68.0%	72.6%
Con Impedimentos	32.8%	38.4%	44.0%	49.6%	55.2%	60.8%	66.4%
Limitaciones Lingüísticas En Español	37.5%	42.7%	47.9%	53.1%	58.3%	63.5%	68.8%
Migrantes*	N/A	N/A	N/A	N/A	N/A	N/A	N/A
Homeless**	N/A	N/A	N/A	N/A	N/A	N/A	N/A

MATEMÁTICAS (3-8)

Subgrupo	Línea base 2011-2012	2012-2013	2013-2014	2014-2015	2015-2016	2016-2017	2017-2018
Todos Los Estudiantes	32.2%	37.9%	43.5%	49.2%	54.8%	60.5%	66.1%
Puertorriqueño	32.2%	37.9%	43.5%	49.2%	54.8%	60.5%	66.1%
Hispano No Puertorriqueño	31.3%	37.0%	42.8%	48.5%	54.2%	59.9%	65.7%
Blanco No Hispano	27.2%	33.3%	39.3%	45.4%	51.5%	57.5%	63.6%
Otro Origen	35.6%	41.0%	46.3%	51.7%	57.1%	62.4%	67.8%
Con Desventaja Económica	31.2%	36.9%	42.7%	48.4%	54.1%	59.9%	65.6%
Con Impedimentos	27.5%	33.5%	39.6%	45.6%	51.7%	57.7%	63.8%
Limitaciones Lingüísticas En Español	30.0%	35.8%	41.7%	47.5%	53.3%	59.2%	65.0%
Migrantes*	N/A	N/A	N/A	N/A	N/A	N/A	N/A
Homeless**	N/A	N/A	N/A	N/A	N/A	N/A	N/A

* El DEPR no tiene el Programa.


** No es considerado para los AMO's.

Niveles de Proficiencia y Participación

El índice del desempeño académico se basa en la ejecución obtenida por los estudiantes en las pruebas estandarizadas. Las categorías prebásico y básico representan niveles de desempeño mínimo o limitado mientras que proficiente y avanzado son los niveles de desempeño adecuado o superior en la materia examinada. Al calcular la proficiencia de la escuela, se suman los niveles proficientes y avanzados y se divide entre el total de los estudiantes matriculados. Observe que, para cada subgrupo, se presentan dos tipos de tablas. La primera resume la proficiencia por niveles y la segunda presenta información relacionada con el alcance de los AMO's. Para el DEPR, se considera la proficiencia en Inglés como el indicador adicional para el nivel primario (K-8). Se presentan los resultados en el nivel superior, aunque no se utilizan como indicador en la rendición de cuentas. En este nivel, el indicador se sustituye por la tasa de graduación. Los resultados presentan la proficiencia y participación en ambas pruebas estandarizadas (PPAA/PPEA y META-PR). Como resultado del redondeo, puede haber porcentajes que no necesariamente suman 100%. Se omite la cifra cuando un subgrupo no se alcanza la cantidad mínima de 20 estudiantes para publicar la información. Se omiten las tablas de los subgrupos que no cuentan con estudiantes.

Proficiencia en Matemáticas por Subgrupo

Todos Los Estudiantes (Resultados)	Pre Básico	Básico	Proficiente	Avanzado	Participantes	% de Participantes	No Participantes	% de No Participantes	Total de Matrícula
2014-2015	35.55%	64.45%	0.00%	0.00%	211	99.06%	*	0.94%	213
2015-2016	13.64%	83.33%	3.03%	0.00%	132	99.25%	*	0.75%	133
2016-2017	29.20%	68.14%	1.77%	0.88%	113	100.00%	0	0.00%	113

Todos Los Estudiantes (AMO's - PPAA)	3ro	4to	5to	6to	7mo	8vo	Total [3-8]	Progreso [3-8]	AMO [3-8]	Cumplió Meta
2014-2015	0%	0%	0%	0%	0%	0%	0%		49.2%	No

Todos Los Estudiantes (AMO's - META-PR)	3ro	4to	5to	6to	7mo	8vo	Total [3-8]	Progreso [3-8]	AMO [3-8]	Cumplió Meta
2015-2016	0%	0%	0%	0%	3.4%	2.7%	3.0%		54.8%	No
2016-2017	0%	0%	0%	0%	5.3%	0%	2.7%		60.5%	No

Femenino (Resultados)	Pre Básico	Básico	Proficiente	Avanzado	Participantes	% de Participantes	No Participantes	% de No Participantes	Total de Matrícula
2014-2015	26.73%	73.27%	0.00%	0.00%	101	99.02%	*	0.98%	102
2015-2016	11.29%	83.87%	4.84%	0.00%	62	100.00%	0	0.00%	62
2016-2017	26.00%	72.00%	0.00%	2.00%	50	100.00%	0	0.00%	50

Femenino (AMO's - PPAA)	3ro	4to	5to	6to	7mo	8vo	Total [3-8]	Progreso [3-8]
2014-2015	0%	0%	0%	0%	0%	0%	0%	

Femenino (AMO's - META-PR)	3ro	4to	5to	6to	7mo	8vo	Total [3-8]	Progreso [3-8]
2015-2016	0%	0%	0%	0%	8.7%	2.6%	4.8%	
2016-2017	0%	0%	0%	0%	3.9%	0%	2.0%	

Masculino (Resultados)	Pre Básico	Básico	Proficiente	Avanzado	Participantes	% de Participantes	No Participantes	% de No Participantes	Total de Matrícula
2014-2015	43.64%	56.36%	0.00%	0.00%	110	99.10%	*	0.90%	111
2015-2016	15.71%	82.86%	1.43%	0.00%	70	98.59%	*	1.41%	71
2016-2017	31.75%	65.08%	3.17%	0.00%	63	100.00%	0	0.00%	63

Masculino (AMO's - PPAA)	3ro	4to	5to	6to	7mo	8vo	Total [3-8]	Progreso [3-8]
2014-2015	0%	0%	0%	0%	0%	0%	0%	

Masculino (AMO's - META-PR)	3ro	4to	5to	6to	7mo	8vo	Total [3-8]	Progreso [3-8]
2015-2016	0%	0%	0%	0%	0%	2.9%	1.4%	
2016-2017	0%	0%	0%	0%	6.5%	0%	3.2%	

Puertorriqueño (Resultados)	Pre Básico	Básico	Proficiente	Avanzado	Participantes	% de Participantes	No Participantes	% de No Participantes	Total de Matrícula
2014-2015	35.55%	64.45%	0.00%	0.00%	211	99.06%	*	0.94%	213
2015-2016	13.64%	83.33%	3.03%	0.00%	132	99.25%	*	0.75%	133
2016-2017	29.46%	67.86%	1.79%	0.89%	112	100.00%	0	0.00%	112

Puertorriqueño (AMO's - PPAA)	3ro	4to	5to	6to	7mo	8vo	Total [3-8]	Progreso [3-8]	AMO [3-8]	Cumplió Meta
2014-2015	0%	0%	0%	0%	0%	0%	0%		49.2%	No

Puertorriqueño (AMO's - META-PR)	3ro	4to	5to	6to	7mo	8vo	Total [3-8]	Progreso [3-8]	AMO [3-8]	Cumplió Meta
2015-2016	0%	0%	0%	0%	3.4%	2.7%	3.0%		54.8%	No
2016-2017	0%	0%	0%	0%	5.3%	0%	2.7%		60.5%	No

Hispano No Puertorriqueño (Resultados)	Pre Básico	Básico	Proficiente	Avanzado	Participantes	% de Participantes	No Participantes	% de No Participantes	Total de Matrícula
2016-2017	0.00%	100.00%	0.00%	0.00%	*	100.00%	0	0.00%	*

Hispano No Puertorriqueño (AMO's - META-PR)	3ro	4to	5to	6to	7mo	8vo	Total [3-8]	Progreso [3-8]	AMO [3-8]	Cumplió Meta
2016-2017	0%	0%	0%	0%	0%	0%	0%		59.9%	No

Con Desventaja Económica (Resultados)	Pre Básico	Básico	Proficiente	Avanzado	Participantes	% de Participantes	No Participantes	% de No Participantes	Total de Matrícula
2014-2015	35.90%	64.10%	0.00%	0.00%	195	98.98%	*	1.02%	197
2015-2016	13.68%	84.62%	1.71%	0.00%	117	99.15%	*	0.85%	118
2016-2017	29.91%	67.29%	1.87%	0.93%	107	100.00%	0	0.00%	107

Con Desventaja Económica (AMO's - PPAA)	3ro	4to	5to	6to	7mo	8vo	Total [3-8]	Progreso [3-8]	AMO [3-8]	Cumplió Meta
2014-2015	0%	0%	0%	0%	0%	0%	0%		48.4%	No

Con Desventaja Económica (AMO's - META-PR)	3ro	4to	5to	6to	7mo	8vo	Total [3-8]	Progreso [3-8]	AMO [3-8]	Cumplió Meta
2015-2016	0%	0%	0%	0%	1.8%	1.6%	1.7%		54.1%	No
2016-2017	0%	0%	0%	0%	5.4%	0%	2.8%		59.9%	No

Con Impedimentos (Resultados)	Pre Básico	Básico	Proficiente	Avanzado	Participantes	% de Participantes	No Participantes	% de No Participantes	Total de Matrícula
2014-2015	48.19%	51.81%	0.00%	0.00%	83	98.81%	*	1.19%	84
2015-2016	15.79%	82.46%	1.75%	0.00%	57	98.28%	*	1.72%	58
2016-2017	44.19%	51.16%	2.33%	2.33%	43	100.00%	0	0.00%	43

Con Impedimentos (AMO's - PPAA)	3ro	4to	5to	6to	7mo	8vo	Total [3-8]	Progreso [3-8]	AMO [3-8]	Cumplió Meta
2014-2015	0%	0%	0%	0%	0%	0%	0%		45.6%	No

Con Impedimentos (AMO's - META-PR)	3ro	4to	5to	6to	7mo	8vo	Total [3-8]	Progreso [3-8]	AMO [3-8]	Cumplió Meta
2015-2016	0%	0%	0%	0%	4.4%	0%	1.8%		51.7%	No
2016-2017	0%	0%	0%	0%	9.5%	0%	4.7%		57.7%	No

Limitaciones Lingüísticas En Español (Resultados)	Pre Básico	Básico	Proficiente	Avanzado	Participantes	% de Participantes	No Participantes	% de No Participantes	Total de Matrícula
2014-2015	0.00%	100.00%	0.00%	0.00%	*	100.00%	0	0.00%	*
2015-2016	0.00%	100.00%	0.00%	0.00%	*	100.00%	0	0.00%	*

Limitaciones Lingüísticas En Español (AMO's - PPAA)	3ro	4to	5to	6to	7mo	8vo	Total [3-8]	Progreso [3-8]	AMO [3-8]	Cumplió Meta
2014-2015	0%	0%	0%	0%	0%	0%	0%		47.5%	No

Limitaciones Lingüísticas En Español (AMO's - META-PR)	3ro	4to	5to	6to	7mo	8vo	Total [3-8]	Progreso [3-8]	AMO [3-8]	Cumplió Meta
2015-2016	0%	0%	0%	0%	0%	0%	0%		53.3%	No

Proficiencia en Inglés por Subgrupo

Para Puerto Rico, la proficiencia en Inglés se considera como el indicador adicional para la rendición de cuentas en el nivel primario (K-8). En el nivel superior, se presentan los resultados, pero se utiliza la tasa de graduación como indicador.

Todos Los Estudiantes (Resultados)	Pre Básico	Básico	Proficiente	Avanzado	Participantes	% de Participantes	No Participantes	% de No Participantes	Total de Matrícula
2014-2015	46.67%	32.38%	8.57%	12.38%	210	98.59%	*	1.41%	213
2015-2016	28.10%	38.02%	29.75%	4.13%	121	90.98%	*	9.02%	133
2016-2017	30.09%	46.02%	21.24%	2.65%	113	100.00%	0	0.00%	113

Todos Los Estudiantes (AMO's - PPAA)	3ro	4to	5to	6to	7mo	8vo	Total [3-8]	Progreso [3-8]	AMO [3-8]	Cumplió Meta
2014-2015	0%	0%	0%	0%	15.1%	25.6%	21.0%		34.0%	No

Todos Los Estudiantes (AMO's - META-PR)	3ro	4to	5to	6to	7mo	8vo	Total [3-8]	Progreso [3-8]	AMO [3-8]	Cumplió Meta
2015-2016	0%	0%	0%	0%	33.9%	33.9%	33.9%		34.0%	No
2016-2017	0%	0%	0%	0%	29.8%	17.9%	23.9%		34.0%	No

Femenino (Resultados)	Pre Básico	Básico	Proficiente	Avanzado	Participantes	% de Participantes	No Participantes	% de No Participantes	Total de Matrícula
2014-2015	38.61%	35.64%	7.92%	17.82%	101	99.02%	*	0.98%	102
2015-2016	24.53%	49.06%	24.53%	1.89%	53	85.48%	*	14.52%	62
2016-2017	26.00%	52.00%	20.00%	2.00%	50	100.00%	0	0.00%	50

Femenino (AMO's - PPAA)	3ro	4to	5to	6to	7mo	8vo	Total [3-8]	Progreso [3-8]
2014-2015	0%	0%	0%	0%	14.0%	34.5%	25.7%	

Femenino (AMO's - META-PR)	3ro	4to	5to	6to	7mo	8vo	Total [3-8]	Progreso [3-8]
2015-2016	0%	0%	0%	0%	28.6%	25.0%	26.4%	
2016-2017	0%	0%	0%	0%	26.9%	16.7%	22.0%	

Masculino (Resultados)	Pre Básico	Básico	Proficiente	Avanzado	Participantes	% de Participantes	No Participantes	% de No Participantes	Total de Matrícula
2014-2015	54.13%	29.36%	9.17%	7.34%	109	98.20%	*	1.80%	111
2015-2016	30.88%	29.41%	33.82%	5.88%	68	95.77%	*	4.23%	71
2016-2017	33.33%	41.27%	22.22%	3.17%	63	100.00%	0	0.00%	63

Masculino (AMO's - PPAA)	3ro	4to	5to	6to	7mo	8vo	Total [3-8]	Progreso [3-8]
2014-2015	0%	0%	0%	0%	16.0%	17.0%	16.5%	
Masculino (AMO's - META-PR)	3ro	4to	5to	6to	7mo	8vo	Total [3-8]	Progreso [3-8]
2015-2016	0%	0%	0%	0%	37.1%	42.4%	39.7%	
2016-2017	0%	0%	0%	0%	32.3%	18.8%	25.4%	

Puertorriqueño (Resultados)	Pre Básico	Básico	Proficiente	Avanzado	Participantes	% de Participantes	No Participantes	% de No Participantes	Total de Matrícula
2014-2015	46.67%	32.38%	8.57%	12.38%	210	98.59%	*	1.41%	213
2015-2016	28.10%	38.02%	29.75%	4.13%	121	90.98%	*	9.02%	133
2016-2017	29.46%	46.43%	21.43%	2.68%	112	100.00%	0	0.00%	112

Puertorriqueño (AMO's - PPAA)	3ro	4to	5to	6to	7mo	8vo	Total [3-8]	Progreso [3-8]	AMO [3-8]	Cumplió Meta
2014-2015	0%	0%	0%	0%	15.1%	25.6%	21.0%		34.0%	No
Puertorriqueño (AMO's - META-PR)	3ro	4to	5to	6to	7mo	8vo	Total [3-8]	Progreso [3-8]	AMO [3-8]	Cumplió Meta
2015-2016	0%	0%	0%	0%	33.9%	33.9%	33.9%		34.0%	No
2016-2017	0%	0%	0%	0%	29.8%	18.2%	24.1%		34.0%	No

Hispano No Puertorriqueño (Resultados)	Pre Básico	Básico	Proficiente	Avanzado	Participantes	% de Participantes	No Participantes	% de No Participantes	Total de Matrícula
2016-2017	100.00%	0.00%	0.00%	0.00%	*	100.00%	0	0.00%	*

Hispano No Puertorriqueño (AMO's - META-PR)	3ro	4to	5to	6to	7mo	8vo	Total [3-8]	Progreso [3-8]	AMO [3-8]	Cumplió Meta
2016-2017	0%	0%	0%	0%	0%	0%	0%		34.0%	No

Con Desventaja Económica (Resultados)	Pre Básico	Básico	Proficiente	Avanzado	Participantes	% de Participantes	No Participantes	% de No Participantes	Total de Matrícula
2014-2015	47.94%	32.47%	8.76%	10.82%	194	98.48%	*	1.52%	197
2015-2016	28.44%	37.61%	30.28%	3.67%	109	92.37%	*	7.63%	118
2016-2017	31.78%	43.93%	21.50%	2.80%	107	100.00%	0	0.00%	107

Con Desventaja Económica (AMO's - PPAA)	3ro	4to	5to	6to	7mo	8vo	Total [3-8]	Progreso [3-8]	AMO [3-8]	Cumplió Meta
2014-2015	0%	0%	0%	0%	14.0%	24.1%	19.6%		34.0%	No
Con Desventaja Económica (AMO's - META-PR)	3ro	4to	5to	6to	7mo	8vo	Total [3-8]	Progreso [3-8]	AMO [3-8]	Cumplió Meta
2015-2016	0%	0%	0%	0%	33.3%	34.6%	33.9%		34.0%	No
2016-2017	0%	0%	0%	0%	30.4%	17.7%	24.3%		34.0%	No

Con Impedimentos (Resultados)	Pre Básico	Básico	Proficiente	Avanzado	Participantes	% de Participantes	No Participantes	% de No Participantes	Total de Matrícula
2014-2015	52.44%	35.37%	7.32%	4.88%	82	97.62%	*	2.38%	84
2015-2016	30.00%	34.00%	30.00%	6.00%	50	86.21%	*	13.79%	58
2016-2017	39.53%	48.84%	11.63%	0.00%	43	100.00%	0	0.00%	43

Con Impedimentos (AMO's - PPAA)	3ro	4to	5to	6to	7mo	8vo	Total [3-8]	Progreso [3-8]	AMO [3-8]	Cumplió Meta
2014-2015	0%	0%	0%	0%	14.6%	9.8%	12.2%		34.0%	No
Con Impedimentos (AMO's - META-PR)	3ro	4to	5to	6to	7mo	8vo	Total [3-8]	Progreso [3-8]	AMO [3-8]	Cumplió Meta
2015-2016	0%	0%	0%	0%	28.6%	41.4%	36.0%		34.0%	Sí
2016-2017	0%	0%	0%	0%	23.8%	0%	11.6%		34.0%	No

Limitaciones Lingüísticas En Español (Resultados)	Pre Básico	Básico	Proficiente	Avanzado	Participantes	% de Participantes	No Participantes	% de No Participantes	Total de Matrícula
2014-2015	0.00%	0.00%	100.00%	0.00%	*	100.00%	0	0.00%	*
2015-2016	0.00%	100.00%	0.00%	0.00%	*	100.00%	0	0.00%	*

Limitaciones Lingüísticas En Español (AMO's - PPAA)	3ro	4to	5to	6to	7mo	8vo	Total [3-8]	Progreso [3-8]	AMO [3-8]	Cumplió Meta
2014-2015	0%	0%	0%	0%	100%	0%	100%		34.0%	Sí

Limitaciones Lingüísticas En Español (AMO's - META-PR)	3ro	4to	5to	6to	7mo	8vo	Total [3-8]	Progreso [3-8]	AMO [3-8]	Cumplió Meta
2015-2016	0%	0%	0%	0%	0%	0%	0%		34.0%	No

Proficiencia en Español por Subgrupo

Todos Los Estudiantes (Resultados)	Pre Básico	Básico	Proficiente	Avanzado	Participantes	% de Participantes	No Participantes	% de No Participantes	Total de Matrícula
2014-2015	30.95%	40.48%	16.67%	11.90%	210	98.59%	*	1.41%	213
2015-2016	14.63%	43.90%	19.51%	21.95%	123	92.48%	*	7.52%	133
2016-2017	13.27%	48.67%	25.66%	12.39%	113	100.00%	0	0.00%	113

Todos Los Estudiantes (AMO's - PPAA)	3ro	4to	5to	6to	7mo	8vo	Total [3-8]	Progreso [3-8]	AMO [3-8]	Cumplió Meta
2014-2015	0%	0%	0%	0%	34.4%	23.9%	28.6%		60.8%	No

Todos Los Estudiantes (AMO's - META-PR)	3ro	4to	5to	6to	7mo	8vo	Total [3-8]	Progreso [3-8]	AMO [3-8]	Cumplió Meta
2015-2016	0%	0%	0%	0%	36.8%	45.5%	41.5%		65.1%	No
2016-2017	0%	0%	0%	0%	35.1%	41.1%	38.1%		69.5%	No

Femenino (Resultados)	Pre Básico	Básico	Proficiente	Avanzado	Participantes	% de Participantes	No Participantes	% de No Participantes	Total de Matrícula
2014-2015	20.79%	38.61%	21.78%	18.81%	101	99.02%	*	0.98%	102
2015-2016	12.50%	39.29%	21.43%	26.79%	56	90.32%	*	9.68%	62
2016-2017	8.00%	48.00%	30.00%	14.00%	50	100.00%	0	0.00%	50

Femenino (AMO's - PPAA)	3ro	4to	5to	6to	7mo	8vo	Total [3-8]	Progreso [3-8]
2014-2015	0%	0%	0%	0%	48.8%	34.5%	40.6%	

Femenino (AMO's - META-PR)	3ro	4to	5to	6to	7mo	8vo	Total [3-8]	Progreso [3-8]
2015-2016	0%	0%	0%	0%	45.5%	50.0%	48.2%	
2016-2017	0%	0%	0%	0%	38.5%	50.0%	44.0%	

Masculino (Resultados)	Pre Básico	Básico	Proficiente	Avanzado	Participantes	% de Participantes	No Participantes	% de No Participantes	Total de Matrícula
2014-2015	40.37%	42.20%	11.93%	5.50%	109	98.20%	*	1.80%	111
2015-2016	16.42%	47.76%	17.91%	17.91%	67	94.37%	*	5.63%	71
2016-2017	17.46%	49.21%	22.22%	11.11%	63	100.00%	0	0.00%	63

Masculino (AMO's - PPAA)	3ro	4to	5to	6to	7mo	8vo	Total [3-8]	Progreso [3-8]
2014-2015	0%	0%	0%	0%	22.0%	13.6%	17.4%	

Masculino (AMO's - META-PR)	3ro	4to	5to	6to	7mo	8vo	Total [3-8]	Progreso [3-8]
2015-2016	0%	0%	0%	0%	31.4%	40.6%	35.8%	
2016-2017	0%	0%	0%	0%	32.3%	34.4%	33.3%	

Puertorriqueño (Resultados)	Pre Básico	Básico	Proficiente	Avanzado	Participantes	% de Participantes	No Participantes	% de No Participantes	Total de Matrícula
2014-2015	30.95%	40.48%	16.67%	11.90%	210	98.59%	*	1.41%	213
2015-2016	14.63%	43.90%	19.51%	21.95%	123	92.48%	*	7.52%	133
2016-2017	13.39%	48.21%	25.89%	12.50%	112	100.00%	0	0.00%	112

Puertorriqueño (AMO's - PPAA)	3ro	4to	5to	6to	7mo	8vo	Total [3-8]	Progreso [3-8]	AMO [3-8]	Cumplió Meta
2014-2015	0%	0%	0%	0%	34.4%	23.9%	28.6%		60.8%	No

Puertorriqueño (AMO's - META-PR)	3ro	4to	5to	6to	7mo	8vo	Total [3-8]	Progreso [3-8]	AMO [3-8]	Cumplió Meta
2015-2016	0%	0%	0%	0%	36.8%	45.5%	41.5%		65.1%	No
2016-2017	0%	0%	0%	0%	35.1%	41.8%	38.4%		69.5%	No

Hispano No Puertorriqueño (Resultados)	Pre Básico	Básico	Proficiente	Avanzado	Participantes	% de Participantes	No Participantes	% de No Participantes	Total de Matrícula
2016-2017	0.00%	100.00%	0.00%	0.00%	*	100.00%	0	0.00%	*

Hispano No Puertorriqueño (AMO's - META-PR)	3ro	4to	5to	6to	7mo	8vo	Total [3-8]	Progreso [3-8]	AMO [3-8]	Cumplió Meta
2016-2017	0%	0%	0%	0%	0%	0%	0%		68.4%	No

Con Desventaja Económica (Resultados)	Pre Básico	Básico	Proficiente	Avanzado	Participantes	% de Participantes	No Participantes	% de No Participantes	Total de Matrícula
2014-2015	32.99%	39.18%	15.98%	11.86%	194	98.48%	*	1.52%	197
2015-2016	14.55%	45.45%	20.91%	19.09%	110	93.22%	*	6.78%	118
2016-2017	13.08%	49.53%	25.23%	12.15%	107	100.00%	0	0.00%	107

Con Desventaja Económica (AMO's - PPAA)	3ro	4to	5to	6to	7mo	8vo	Total [3-8]	Progreso [3-8]	AMO [3-8]	Cumplió Meta
2014-2015	0%	0%	0%	0%	34.9%	22.2%	27.8%		58.8%	No

Con Desventaja Económica (AMO's - META-PR)	3ro	4to	5to	6to	7mo	8vo	Total [3-8]	Progreso [3-8]	AMO [3-8]	Cumplió Meta
2015-2016	0%	0%	0%	0%	35.2%	44.6%	40.0%		63.4%	No
2016-2017	0%	0%	0%	0%	33.9%	41.2%	37.4%		68.0%	No

Con Impedimentos (Resultados)	Pre Básico	Básico	Proficiente	Avanzado	Participantes	% de Participantes	No Participantes	% de No Participantes	Total de Matrícula
2014-2015	40.24%	46.34%	10.98%	2.44%	82	97.62%	*	2.38%	84
2015-2016	17.31%	53.85%	13.46%	15.38%	52	89.66%	*	10.34%	58
2016-2017	18.60%	60.47%	18.60%	2.33%	43	100.00%	0	0.00%	43

Con Impedimentos (AMO's - PPAA)	3ro	4to	5to	6to	7mo	8vo	Total [3-8]	Progreso [3-8]	AMO [3-8]	Cumplió Meta
2014-2015	0%	0%	0%	0%	19.5%	7.3%	13.4%		49.6%	No

Con Impedimentos (AMO's - META-PR)	3ro	4to	5to	6to	7mo	8vo	Total [3-8]	Progreso [3-8]	AMO [3-8]	Cumplió Meta
2015-2016	0%	0%	0%	0%	23.8%	32.3%	28.8%		55.2%	No
2016-2017	0%	0%	0%	0%	28.6%	13.6%	20.9%		60.8%	No

Limitaciones Lingüísticas En Español (Resultados)	Pre Básico	Básico	Proficiente	Avanzado	Participantes	% de Participantes	No Participantes	% de No Participantes	Total de Matrícula
2014-2015	0.00%	100.00%	0.00%	0.00%	*	100.00%	0	0.00%	*
2015-2016	100.00%	0.00%	0.00%	0.00%	*	100.00%	0	0.00%	*

Limitaciones Lingüísticas En Español (AMO's - PPAA)	3ro	4to	5to	6to	7mo	8vo	Total [3-8]	Progreso [3-8]	AMO [3-8]	Cumplió Meta
2014-2015	0%	0%	0%	0%	0%	0%	0%		53.1%	No

Limitaciones Lingüísticas En Español (AMO's - META-PR)	3ro	4to	5to	6to	7mo	8vo	Total [3-8]	Progreso [3-8]	AMO [3-8]	Cumplió Meta
2015-2016	0%	0%	0%	0%	0%	0%	0%		58.3%	No

Proficiencia en Ciencias por Subgrupo

Todos Los Estudiantes (Resultados)	Pre Básico	Básico	Proficiente	Avanzado	Participantes	% de Participantes	No Participantes	% de No Participantes	Total de Matrícula
2014-2015	39.32%	45.30%	12.82%	2.56%	117	99.15%	*	0.85%	118
2015-2016	15.63%	53.13%	28.13%	3.13%	64	86.49%	*	13.51%	74
2016-2017	41.07%	37.50%	17.86%	3.57%	56	100.00%	0	0.00%	56

Todos Los Estudiantes (AMO's - PPAA)	3ro	4to	5to	6to	7mo	8vo	Total [3-8]	Progreso [3-8]	AMO [3-8]	Cumplió Meta
2014-2015	0%	0%	0%	0%	0%	15.4%	15.4%			Sí

Todos Los Estudiantes (AMO's - META-PR)	3ro	4to	5to	6to	7mo	8vo	Total [3-8]	Progreso [3-8]	AMO [3-8]	Cumplió Meta
2015-2016	0%	0%	0%	0%	0%	31.3%	31.3%			Sí
2016-2017	0%	0%	0%	0%	0%	21.4%	21.4%			Sí

Femenino (Resultados)	Pre Básico	Básico	Proficiente	Avanzado	Participantes	% de Participantes	No Participantes	% de No Participantes	Total de Matrícula
2014-2015	22.41%	53.45%	18.97%	5.17%	58	100.00%	0	0.00%	58
2015-2016	9.38%	56.25%	31.25%	3.13%	32	82.05%	*	17.95%	39
2016-2017	29.17%	41.67%	20.83%	8.33%	24	100.00%	0	0.00%	24

Femenino (AMO's - PPAA)	3ro	4to	5to	6to	7mo	8vo	Total [3-8]	Progreso [3-8]
2014-2015	0%	0%	0%	0%	0%	24.1%	24.1%	

Femenino (AMO's - META-PR)	3ro	4to	5to	6to	7mo	8vo	Total [3-8]	Progreso [3-8]
2015-2016	0%	0%	0%	0%	0%	34.4%	34.4%	
2016-2017	0%	0%	0%	0%	0%	29.2%	29.2%	

Masculino (Resultados)	Pre Básico	Básico	Proficiente	Avanzado	Participantes	% de Participantes	No Participantes	% de No Participantes	Total de Matrícula
2014-2015	55.93%	37.29%	6.78%	0.00%	59	98.33%	*	1.67%	60
2015-2016	21.88%	50.00%	25.00%	3.13%	32	91.43%	*	8.57%	35
2016-2017	50.00%	34.38%	15.63%	0.00%	32	100.00%	0	0.00%	32

Masculino (AMO's - PPAA)	3ro	4to	5to	6to	7mo	8vo	Total [3-8]	Progreso [3-8]
2014-2015	0%	0%	0%	0%	0%	6.8%	6.8%	

Masculino (AMO's - META-PR)	3ro	4to	5to	6to	7mo	8vo	Total [3-8]	Progreso [3-8]
2015-2016	0%	0%	0%	0%	0%	28.1%	28.1%	
2016-2017	0%	0%	0%	0%	0%	15.6%	15.6%	

Puertorriqueño (Resultados)	Pre Básico	Básico	Proficiente	Avanzado	Participantes	% de Participantes	No Participantes	% de No Participantes	Total de Matrícula
2014-2015	39.32%	45.30%	12.82%	2.56%	117	99.15%	*	0.85%	118
2015-2016	15.63%	53.13%	28.13%	3.13%	64	86.49%	*	13.51%	74
2016-2017	40.00%	38.18%	18.18%	3.64%	55	100.00%	0	0.00%	55

Puertorriqueño (AMO's - PPAA)	3ro	4to	5to	6to	7mo	8vo	Total [3-8]	Progreso [3-8]	AMO [3-8]	Cumplió Meta
2014-2015	0%	0%	0%	0%	0%	15.4%	15.4%			Sí

Puertorriqueño (AMO's - META-PR)	3ro	4to	5to	6to	7mo	8vo	Total [3-8]	Progreso [3-8]	AMO [3-8]	Cumplió Meta
2015-2016	0%	0%	0%	0%	0%	31.3%	31.3%			Sí
2016-2017	0%	0%	0%	0%	0%	21.8%	21.8%			Sí

Hispano No Puertorriqueño (Resultados)	Pre Básico	Básico	Proficiente	Avanzado	Participantes	% de Participantes	No Participantes	% de No Participantes	Total de Matrícula
2016-2017	100.00%	0.00%	0.00%	0.00%	*	100.00%	0	0.00%	*

Hispano No Puertorriqueño (AMO's - META-PR)	3ro	4to	5to	6to	7mo	8vo	Total [3-8]	Progreso [3-8]	AMO [3-8]	Cumplió Meta
2016-2017	0%	0%	0%	0%	0%	0%	0%			No

Con Desventaja Económica (Resultados)	Pre Básico	Básico	Proficiente	Avanzado	Participantes	% de Participantes	No Participantes	% de No Participantes	Total de Matrícula
2014-2015	40.74%	45.37%	12.04%	1.85%	108	99.08%	*	0.92%	109
2015-2016	16.67%	51.85%	29.63%	1.85%	54	85.71%	*	14.29%	63
2016-2017	39.22%	39.22%	19.61%	1.96%	51	100.00%	0	0.00%	51

Con Desventaja Económica (AMO's - PPAA)	3ro	4to	5to	6to	7mo	8vo	Total [3-8]	Progreso [3-8]	AMO [3-8]	Cumplió Meta
2014-2015	0%	0%	0%	0%	0%	13.9%	13.9%			Sí

Con Desventaja Económica (AMO's - META-PR)	3ro	4to	5to	6to	7mo	8vo	Total [3-8]	Progreso [3-8]	AMO [3-8]	Cumplió Meta
2015-2016	0%	0%	0%	0%	0%	31.5%	31.5%			Sí
2016-2017	0%	0%	0%	0%	0%	21.6%	21.6%			Sí

Con Impedimentos (Resultados)	Pre Básico	Básico	Proficiente	Avanzado	Participantes	% de Participantes	No Participantes	% de No Participantes	Total de Matrícula
2014-2015	58.54%	36.59%	4.88%	0.00%	41	100.00%	0	0.00%	41
2015-2016	26.67%	46.67%	23.33%	3.33%	30	85.71%	*	14.29%	35
2016-2017	63.64%	31.82%	4.55%	0.00%	22	100.00%	0	0.00%	22

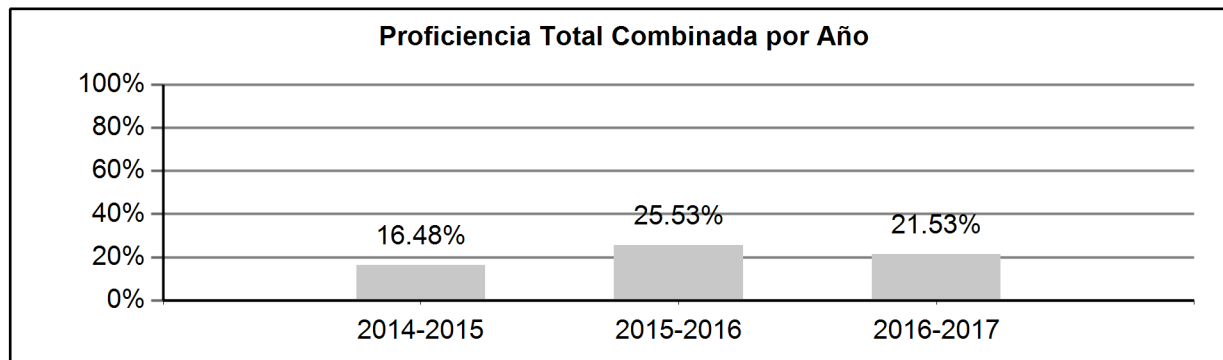
Con Impedimentos (AMO's - PPAA)	3ro	4to	5to	6to	7mo	8vo	Total [3-8]	Progreso [3-8]	AMO [3-8]	Cumplió Meta
2014-2015	0%	0%	0%	0%	0%	4.9%	4.9%			Sí

Con Impedimentos (AMO's - META-PR)	3ro	4to	5to	6to	7mo	8vo	Total [3-8]	Progreso [3-8]	AMO [3-8]	Cumplió Meta
2015-2016	0%	0%	0%	0%	0%	26.7%	26.7%			Sí
2016-2017	0%	0%	0%	0%	0%	4.6%	4.5%			Sí

Crecimiento Académico

El crecimiento académico se demuestra utilizando el índice de progreso de la proficiencia. El índice de progreso se determina mediante la diferencia entre aprovechamiento académico entre el año más reciente y el anterior. En el resumen gráfico se presenta el total combinado de los últimos años comparables.

	Español	Progreso	Inglés	Progreso	Matemáticas	Progreso	Total	Progreso
2014-2015	28.57%		20.95%		0.00%		16.48%	
2015-2016	41.46%	12.89%	33.88%	12.93%	3.03%	3.03%	25.53%	9.05%
2016-2017	38.05%	-3.41%	23.89%	-9.99%	2.65%	-0.38%	21.53%	-4.00%



Personal Docente Activo en las Salas de Clases
Maestros por Categoría, Año Escolar 2016- 2017

A continuación se presenta un resumen de la cantidad de maestros activos por categoría del puesto. Este dato se obtiene de la cantidad de maestros con programa de clases en el Sistema de Información Estudiantil (SIE).

MAESTRO EDUC.ESPECIAL (K-12)	4
MAESTRO EDUC. SEC (ESPAÑOL)	2
MAESTRO EDUC. SEC (ESTUDIOS SOCIALES E HISTORIA)	2
MAESTRO EDUC. SEC (MATEMATICAS)	2
MAESTRO EDUC. SALUD ESCOLAR (K-12)	1
MAESTRO EDUCACION FISICA (K-12)	1
MAESTRO BELLAS ARTES (TEATRO)	1
MAESTRO EDUC. FA CONS.	1
MAESTRO EDUC. SEC (INGLES)	1
MAESTRO EDUC. SEC (CIENCIA GENERAL)	1
MAESTRO PRINCIPIOS EDUC. EN TECNOLOGIA (ARTES IND.)	1
Total de Maestros	17

Maestros Altamente Cualificados (HQT), Año Académico 2016- 2017

Los maestros altamente cualificados o HQT son los maestros de materias medulares que cumplen con el mínimo de los requisitos establecidos por la ley federal relacionados con la materia o nivel que enseñan. En la ley ESEA, según enmendada, se indica que todos los estudiantes, incluso aquellos en desventaja económica, deben ser enseñados por maestros HQT. La tabla representa la cantidad de grupos o clases de estudiantes atendidas por maestros que no cumplen con el requisito de la ley. Las Q representan las 4 partes iguales en la que se dividen las escuelas de acuerdo a su nivel de pobreza, de mayor a menor escala. El Q4 incluye las escuelas con alto nivel de pobreza y el Q1 las de bajo nivel de pobreza.

Materia Medular	Cantidad de Clases Atendidas por Maestros NO HQT	Cantidad Total de Clases	Por Ciento
Inglés	0	5	0.00%
Artes Visuales	0	11	0.00%
Matemáticas	0	12	0.00%
Ciencias	0	10	0.00%
Estudios Sociales	4	10	40.00%
Español	0	10	0.00%
Total:	4	58	6.90%

Por Ciento General de Clases Atendidas por Maestros No HQT de la Escuela por Nivel de Pobreza	
Nivel de Pobreza	4.High-poverty schools Q4
Por Ciento NHQT	0.00%

Por Ciento General de Clases Atendidos por Maestros No HQT a Nivel Isla por Nivel de Pobreza	
Nivel de Pobreza	Por Ciento
Q1	15.30%
Q2 - Q3	13.21%
Q4	15.86%

Por Ciento de Maestros Nombrados con Certificado Provisional	0.00%
--	-------

Nota: 0 = El DEPR no tiene maestros nombrados con certificado provisional.

Preparación Profesional de la Facultad