

## 10785 - AGUSTIN BALSEIRO (K - 6 , EEE)



**PERFIL ESCOLAR**  
**AÑO ACADÉMICO: 2017-2018**

Región Educativa	ARECIBO				
Distrito Escolar	MANATI	Municipio Escolar	BARCELONETA		
Estatus	ABIERTA	Grados	K - 6 , EEE	Nivel	PRIMARIO
Dirección	CARR 684 KM 15 BO PALMAS ALTAS BARCELONETA PR 00617			Zona	RURAL
Director	CARMEN MORALES MERCADO (INT.)				
Teléfono	(787) 846-4742				
Correo Electrónico	d10785@de.pr.gov				

### Clasificación de Escuelas

#### Las escuelas se clasifican en cuatro categorías:

**Excelencia:** Representan el 10% del total de las escuelas con el mayor nivel de desempeño o progreso académico al considerar sus niveles de proficiencia en las pruebas estandarizadas (PPAA/PPEA y META-PR), tasa de graduación, logros de los objetivos anuales medibles (AMO's por sus siglas en inglés) y no tienen brechas significativas en los subgrupos. La brecha se refiere a la diferencia entre el desempeño de los estudiantes con mayor y menor ejecución en determinado subgrupo.

**Prioridad:** El 5% de las escuelas con menor desempeño académico en las pruebas, incluyendo las escuelas bajo el programa SIG (*School Improvement Grant*, por sus siglas en inglés), o las escuelas superiores con una tasa de graduación menor que 60%.

**Enfoque:** Son el 10% de las escuelas que presentan brechas (*Gap Scores*) significativas en el desempeño académico de los estudiantes en las pruebas y que no están demostrando progreso en cerrar las brechas o, en el caso de las escuelas superiores, la tasa de graduación es menor que 60%.

**Transición:** Representan el 75% de las escuelas que no están categorizadas como excelencia, prioridad o enfoque.

Clasificación	Justificación
TRANSICIÓN	Desempeño académico promedio

### Matrícula

#### Matrícula y Asistencia de Estudiantes, Años Escolares 2014-2015 al 2016-2017

Se considera la matrícula oficial (M1) de la escuela, que incluye a todo estudiante que estuvo matriculado al último día del mes escolar de agosto. La asistencia se define como % presente (total días asistidos por estudiantado/total días de clases x total matrícula). En las siguientes tablas se presenta información relacionada con la matrícula oficial y la asistencia, primero por grado y, luego, por subgrupo. Se omite la cifra cuando un subgrupo no se alcanza la cantidad mínima de 20 estudiantes para publicar la información. El 2015-2016 es el primer año o línea base para el subgrupo Homeless.

Grado	Matrícula			Asistencia		
	2014-2015	2015-2016	2016-2017	2014-2015	2015-2016	2016-2017
Kindergarten	13	22	14	94.33 %	100.00 %	100.00 %
Sin grado*	*	*	*	87.67 %	100.00 %	100.00 %
1er	11	12	22	85.51 %	100.00 %	100.00 %
2do	18	11	12	77.58 %	100.00 %	100.00 %
3er	16	18	7	76.76 %	100.00 %	100.00 %
4to	11	22	12	90.88 %	100.00 %	100.00 %
5to	15	13	20	82.16 %	100.00 %	100.00 %
6to	17	17	13	96.17 %	100.00 %	100.00 %
<b>Total de Estudiantes</b>	<b>109</b>	<b>122</b>	<b>107</b>	<b>86.20 %</b>	<b>100.00 %</b>	<b>100.00 %</b>

\*Sin grado: Son los estudiantes de Educación Especial ubicados en salón a tiempo completo de educación especial.

#### Matrícula y Asistencia por Subgrupo, Años Escolares 2014- 2015 al 2016- 2017

Subgrupo	Matrícula			Asistencia		
	2014-2015	2015-2016	2016-2017	2014-2015	2015-2016	2016-2017
Todos Los Estudiantes	109	122	107	86.20%	100.00%	100.00%
Femenino	48	60	53	87.60%	100.00%	100.00%
Masculino	61	62	54	85.25%	100.00%	100.00%
Puertorriqueño	107	120	105	86.15%	100.00%	100.00%
Hispano No Puertorriqueño	N/A	N/A	N/A	90.06%	100.00%	100.00%
Blanco No Hispano	0	0	0	N/A	N/A	100.00%
Otro Origen	0	0	0	N/A	N/A	N/A
Con Desventaja Económica	70	89	85	84.62%	100.00%	100.00%
Con Impedimentos	44	46	39	87.52%	100.00%	100.00%
Limitaciones Lingüísticas En Español*	0	N/A	N/A	N/A	100.00%	100.00%

Estudiante Homeless	0	0	0	N/A	N/A	N/A
Migrantes**	N/A	N/A	N/A	N/A	N/A	N/A

\* No se incluyen los estudiantes con limitaciones lingüísticas que ya no participan del programa.

\*\* El DEPR no tiene el Programa.

### Desempeño Académico de los Estudiantes

Basados en los resultados de las pruebas estandarizadas, los objetivos anuales medibles (AMO's, por sus siglas en inglés) son objetivos establecidos para las materias de Español y Matemáticas por subgrupo para los grados del nivel primario (K-8) y superior. Al establecerlos, se consideraron todos los grados en los que se administran las pruebas en el nivel primario (3-8) y superior (11). Se utilizan para comparar el desempeño académico de los estudiantes en las pruebas estandarizadas (PPAA/PPEA) y determinar si se alcanzan los objetivos de proficiencia. Los AMO's para Inglés son objetivos fijos (34%). En Ciencia no hay AMO's establecidos y solo se determina el progreso. El progreso en todas las materias se determina considerando el cambio en el desempeño entre los últimos dos años. El DEPR no cuenta con un Programa de Migrantes. Se presentan los resultados por sexo y el subgrupo Homeless, aunque no es un requisito federal y no se calculan los AMO's.

### Metas Anuales Por Materias y Subgrupos - AMO's

#### ESPAÑOL ( 3-8 )

Subgrupo	Línea base 2011-2012	2012-2013	2013-2014	2014-2015	2015-2016	2016-2017	2017-2018
Todos Los Estudiantes	47.7%	52.1%	56.4%	60.8%	65.1%	69.5%	73.9%
Puertorriqueño	47.7%	52.1%	56.4%	60.8%	65.1%	69.5%	73.9%
Hispano No Puertorriqueño	45.9%	50.4%	54.9%	59.4%	63.9%	68.4%	73.0%
Blanco No Hispano	41.8%	46.7%	51.5%	56.4%	61.2%	66.1%	70.9%
Otro Origen	48.9%	53.2%	57.4%	61.7%	65.9%	70.2%	74.5%
Con Desventaja Económica	45.1%	49.7%	54.3%	58.8%	63.4%	68.0%	72.6%
Con Impedimentos	32.8%	38.4%	44.0%	49.6%	55.2%	60.8%	66.4%
Limitaciones Lingüísticas En Español	37.5%	42.7%	47.9%	53.1%	58.3%	63.5%	68.8%
Migrantes*	N/A	N/A	N/A	N/A	N/A	N/A	N/A
Homeless**	N/A	N/A	N/A	N/A	N/A	N/A	N/A

#### MATEMÁTICAS ( 3-8 )

Subgrupo	Línea base 2011-2012	2012-2013	2013-2014	2014-2015	2015-2016	2016-2017	2017-2018
Todos Los Estudiantes	32.2%	37.9%	43.5%	49.2%	54.8%	60.5%	66.1%
Puertorriqueño	32.2%	37.9%	43.5%	49.2%	54.8%	60.5%	66.1%
Hispano No Puertorriqueño	31.3%	37.0%	42.8%	48.5%	54.2%	59.9%	65.7%
Blanco No Hispano	27.2%	33.3%	39.3%	45.4%	51.5%	57.5%	63.6%
Otro Origen	35.6%	41.0%	46.3%	51.7%	57.1%	62.4%	67.8%
Con Desventaja Económica	31.2%	36.9%	42.7%	48.4%	54.1%	59.9%	65.6%
Con Impedimentos	27.5%	33.5%	39.6%	45.6%	51.7%	57.7%	63.8%
Limitaciones Lingüísticas En Español	30.0%	35.8%	41.7%	47.5%	53.3%	59.2%	65.0%
Migrantes*	N/A	N/A	N/A	N/A	N/A	N/A	N/A
Homeless**	N/A	N/A	N/A	N/A	N/A	N/A	N/A

\* El DEPR no tiene el Programa.


\*\* No es considerado para los AMO's.

### Niveles de Proficiencia y Participación

El índice del desempeño académico se basa en la ejecución obtenida por los estudiantes en las pruebas estandarizadas. Las categorías prebásico y básico representan niveles de desempeño mínimo o limitado mientras que proficiente y avanzado son los niveles de desempeño adecuado o superior en la materia examinada. Al calcular la proficiencia de la escuela, se suman los niveles proficientes y avanzados y se divide entre el total de los estudiantes matriculados. Observe que, para cada subgrupo, se presentan dos tipos de tablas. La primera resume la proficiencia por niveles y la segunda presenta información relacionada con el alcance de los AMO's. Para el DEPR, se considera la proficiencia en Inglés como el indicador adicional para el nivel primario (K-8). Se presentan los resultados en el nivel superior, aunque no se utilizan como indicador en la rendición de cuentas. En este nivel, el indicador se sustituye por la tasa de graduación. Los resultados presentan la proficiencia y participación en ambas pruebas estandarizadas (PPAA/PPEA y META-PR). Como resultado del redondeo, puede haber porcentajes que no necesariamente suman 100%. Se omite la cifra cuando un subgrupo no se alcanza la cantidad mínima de 20 estudiantes para publicar la información. Se omiten las tablas de los subgrupos que no cuentan con estudiantes.

#### Proficiencia en Matemáticas por Subgrupo

Todos Los Estudiantes (Resultados)	Pre Básico	Básico	Proficiente	Avanzado	Participantes	% de Participantes	No Participantes	% de No Participantes	Total de Matrícula
2014-2015	0.00%	19.67%	32.79%	47.54%	61	100.00%	0	0.00%	61
2015-2016	2.82%	30.99%	35.21%	30.99%	71	100.00%	0	0.00%	71
2016-2017	0.00%	41.51%	33.96%	24.53%	53	98.15%	*	1.85%	54

Todos Los Estudiantes (AMO's - PPAA)	3ro	4to	5to	6to	7mo	8vo	Total [3-8]	Progreso [3-8]	AMO [3-8]	Cumplió Meta
2014-2015	88.9%	83.3%	50.0%	100%	0%	0%	80.3%		49.2%	Sí

Todos Los Estudiantes (AMO's - META-PR)	3ro	4to	5to	6to	7mo	8vo	Total [3-8]	Progreso [3-8]	AMO [3-8]	Cumplió Meta
2015-2016	87.5%	82.6%	78.6%	6.3%	100%	100%	66.2%		54.8%	Sí
2016-2017	100%	91.7%	40.0%	35.7%	0%	100%	58.5%		60.5%	No

Femenino (Resultados)	Pre Básico	Básico	Proficiente	Avanzado	Participantes	% de Participantes	No Participantes	% de No Participantes	Total de Matrícula
2014-2015	0.00%	12.00%	32.00%	56.00%	25	100.00%	0	0.00%	25
2015-2016	2.86%	34.29%	34.29%	28.57%	35	100.00%	0	0.00%	35
2016-2017	0.00%	46.43%	35.71%	17.86%	28	100.00%	0	0.00%	28

Femenino (AMO's - PPAA)	3ro	4to	5to	6to	7mo	8vo	Total [3-8]	Progreso [3-8]
2014-2015	90.0%	100%	50.0%	100%	0%	0%	88.0%	

Femenino (AMO's - META-PR)	3ro	4to	5to	6to	7mo	8vo	Total [3-8]	Progreso [3-8]
2015-2016	80.0%	69.2%	88.9%	12.5%	0%	0%	62.9%	
2016-2017	100%	100%	36.4%	33.3%	0%	0%	53.6%	

Masculino (Resultados)	Pre Básico	Básico	Proficiente	Avanzado	Participantes	% de Participantes	No Participantes	% de No Participantes	Total de Matrícula
2014-2015	0.00%	25.00%	33.33%	41.67%	36	100.00%	0	0.00%	36
2015-2016	2.78%	27.78%	36.11%	33.33%	36	100.00%	0	0.00%	36
2016-2017	0.00%	36.00%	32.00%	32.00%	25	96.15%	*	3.85%	26

Masculino (AMO's - PPAA)	3ro	4to	5to	6to	7mo	8vo	Total [3-8]	Progreso [3-8]
2014-2015	87.5%	66.7%	50.0%	100%	0%	0%	75.0%	

Masculino (AMO's - META-PR)	3ro	4to	5to	6to	7mo	8vo	Total [3-8]	Progreso [3-8]
2015-2016	90.9%	100%	60.0%	0%	100%	100%	69.4%	
2016-2017	100%	87.5%	44.4%	40.0%	0%	100%	64.0%	

Puertorriqueño (Resultados)	Pre Básico	Básico	Proficiente	Avanzado	Participantes	% de Participantes	No Participantes	% de No Participantes	Total de Matrícula
2014-2015	0.00%	19.67%	32.79%	47.54%	61	100.00%	0	0.00%	61
2015-2016	2.82%	30.99%	35.21%	30.99%	71	100.00%	0	0.00%	71
2016-2017	0.00%	41.51%	33.96%	24.53%	53	98.15%	*	1.85%	54

Puertorriqueño (AMO's - PPAA)	3ro	4to	5to	6to	7mo	8vo	Total [3-8]	Progreso [3-8]	AMO [3-8]	Cumplió Meta
2014-2015	88.9%	83.3%	50.0%	100%	0%	0%	80.3%		49.2%	Sí

Puertorriqueño (AMO's - META-PR)	3ro	4to	5to	6to	7mo	8vo	Total [3-8]	Progreso [3-8]	AMO [3-8]	Cumplió Meta
2015-2016	87.5%	82.6%	78.6%	6.3%	100%	100%	66.2%		54.8%	Sí
2016-2017	100%	91.7%	40.0%	35.7%	0%	100%	58.5%		60.5%	No

Con Desventaja Económica (Resultados)	Pre Básico	Básico	Proficiente	Avanzado	Participantes	% de Participantes	No Participantes	% de No Participantes	Total de Matrícula
2014-2015	0.00%	20.75%	32.08%	47.17%	53	100.00%	0	0.00%	53
2015-2016	3.64%	29.09%	38.18%	29.09%	55	100.00%	0	0.00%	55
2016-2017	0.00%	41.30%	39.13%	19.57%	46	97.87%	*	2.13%	47

Con Desventaja Económica (AMO's - PPAA)	3ro	4to	5to	6to	7mo	8vo	Total [3-8]	Progreso [3-8]	AMO [3-8]	Cumplió Meta
2014-2015	88.2%	81.8%	40.0%	100%	0%	0%	79.2%		48.4%	Sí

Con Desventaja Económica (AMO's - META-PR)	3ro	4to	5to	6to	7mo	8vo	Total [3-8]	Progreso [3-8]	AMO [3-8]	Cumplió Meta
2015-2016	83.3%	80.0%	72.7%	10.0%	100%	100%	67.3%		54.1%	Sí
2016-2017	100%	90.0%	40.0%	45.5%	0%	100%	58.7%		59.9%	No

Con Impedimentos (Resultados)	Pre Básico	Básico	Proficiente	Avanzado	Participantes	% de Participantes	No Participantes	% de No Participantes	Total de Matrícula
2014-2015	0.00%	14.81%	33.33%	51.85%	27	100.00%	0	0.00%	27
2015-2016	8.70%	34.78%	34.78%	21.74%	23	100.00%	0	0.00%	23
2016-2017	0.00%	38.89%	33.33%	27.78%	*	100.00%	0	0.00%	*

Con Impedimentos (AMO's - PPAA)	3ro	4to	5to	6to	7mo	8vo	Total [3-8]	Progreso [3-8]	AMO [3-8]	Cumplió Meta
2014-2015	100%	66.7%	80.0%	100%	0%	0%	85.2%		45.6%	Sí

Con Impedimentos (AMO's - META-PR)	3ro	4to	5to	6to	7mo	8vo	Total [3-8]	Progreso [3-8]	AMO [3-8]	Cumplió Meta
2015-2016	100%	71.4%	50.0%	0%	100%	100%	56.5%		51.7%	Sí
2016-2017	100%	100%	28.6%	50.0%	0%	100%	61.1%		57.7%	Sí

Limitaciones Lingüísticas En Español (Resultados)	Pre Básico	Básico	Proficiente	Avanzado	Participantes	% de Participantes	No Participantes	% de No Participantes	Total de Matrícula
2015-2016	0.00%	0.00%	0.00%	100.00%	*	100.00%	0	0.00%	*
2016-2017	0.00%	0.00%	0.00%	100.00%	*	100.00%	0	0.00%	*

Limitaciones Lingüísticas En Español (AMO's - META-PR)	3ro	4to	5to	6to	7mo	8vo	Total [3-8]	Progreso [3-8]	AMO [3-8]	Cumplió Meta
2015-2016	0%	0%	0%	0%	100%	0%	100%		53.3%	Sí
2016-2017	0%	0%	0%	0%	0%	100%	100%		59.2%	Sí

### Proficiencia en Inglés por Subgrupo

Para Puerto Rico, la proficiencia en Inglés se considera como el indicador adicional para la rendición de cuentas en el nivel primario (K-8). En el nivel superior, se presentan los resultados, pero se utiliza la tasa de graduación como indicador.

Todos Los Estudiantes (Resultados)	Pre Básico	Básico	Proficiente	Avanzado	Participantes	% de Participantes	No Participantes	% de No Participantes	Total de Matrícula
2014-2015	6.56%	18.03%	39.34%	36.07%	61	100.00%	0	0.00%	61
2015-2016	8.57%	35.71%	25.71%	30.00%	70	98.59%	*	1.41%	71
2016-2017	9.43%	37.74%	32.08%	20.75%	53	98.15%	*	1.85%	54

Todos Los Estudiantes (AMO's - PPAA)	3ro	4to	5to	6to	7mo	8vo	Total [3-8]	Progreso [3-8]	AMO [3-8]	Cumplió Meta
2014-2015	94.4%	83.3%	64.3%	62.5%	0%	0%	75.4%		34.0%	Sí

Todos Los Estudiantes (AMO's - META-PR)	3ro	4to	5to	6to	7mo	8vo	Total [3-8]	Progreso [3-8]	AMO [3-8]	Cumplió Meta
2015-2016	100%	34.8%	46.2%	50.0%	100%	0%	55.7%		34.0%	Sí
2016-2017	100%	58.3%	25.0%	64.3%	0%	100%	52.8%		34.0%	Sí

Femenino (Resultados)	Pre Básico	Básico	Proficiente	Avanzado	Participantes	% de Participantes	No Participantes	% de No Participantes	Total de Matrícula
2014-2015	0.00%	8.00%	48.00%	44.00%	25	100.00%	0	0.00%	25
2015-2016	5.71%	37.14%	31.43%	25.71%	35	100.00%	0	0.00%	35
2016-2017	7.14%	42.86%	21.43%	28.57%	28	100.00%	0	0.00%	28

Femenino (AMO's - PPAA)	3ro	4to	5to	6to	7mo	8vo	Total [3-8]	Progreso [3-8]
2014-2015	100%	100%	75.0%	80.0%	0%	0%	92.0%	

Femenino (AMO's - META-PR)	3ro	4to	5to	6to	7mo	8vo	Total [3-8]	Progreso [3-8]
2015-2016	100%	53.9%	44.4%	50.0%	0%	0%	57.1%	
2016-2017	100%	25.0%	27.3%	66.7%	0%	0%	50.0%	

Masculino (Resultados)	Pre Básico	Básico	Proficiente	Avanzado	Participantes	% de Participantes	No Participantes	% de No Participantes	Total de Matrícula
2014-2015	11.11%	25.00%	33.33%	30.56%	36	100.00%	0	0.00%	36
2015-2016	11.43%	34.29%	20.00%	34.29%	35	97.22%	*	2.78%	36
2016-2017	12.00%	32.00%	44.00%	12.00%	25	96.15%	*	3.85%	26

Masculino (AMO's - PPAA)	3ro	4to	5to	6to	7mo	8vo	Total [3-8]	Progreso [3-8]
2014-2015	87.5%	66.7%	60.0%	54.6%	0%	0%	63.9%	

Masculino (AMO's - META-PR)	3ro	4to	5to	6to	7mo	8vo	Total [3-8]	Progreso [3-8]
2015-2016	100%	10.0%	50.0%	50.0%	100%	0%	54.3%	
2016-2017	100%	75.0%	22.2%	60.0%	0%	100%	56.0%	

Puertorriqueño (Resultados)	Pre Básico	Básico	Proficiente	Avanzado	Participantes	% de Participantes	No Participantes	% de No Participantes	Total de Matrícula
2014-2015	6.56%	18.03%	39.34%	36.07%	61	100.00%	0	0.00%	61
2015-2016	8.57%	35.71%	25.71%	30.00%	70	98.59%	*	1.41%	71
2016-2017	9.43%	37.74%	32.08%	20.75%	53	98.15%	*	1.85%	54

Puertorriqueño (AMO's - PPAA)	3ro	4to	5to	6to	7mo	8vo	Total [3-8]	Progreso [3-8]	AMO [3-8]	Cumplió Meta
2014-2015	94.4%	83.3%	64.3%	62.5%	0%	0%	75.4%		34.0%	Sí
Puertorriqueño (AMO's - META-PR)	3ro	4to	5to	6to	7mo	8vo	Total [3-8]	Progreso [3-8]	AMO [3-8]	Cumplió Meta
2015-2016	100%	34.8%	46.2%	50.0%	100%	0%	55.7%		34.0%	Sí
2016-2017	100%	58.3%	25.0%	64.3%	0%	100%	52.8%		34.0%	Sí

Con Desventaja Económica (Resultados)	Pre Básico	Básico	Proficiente	Avanzado	Participantes	% de Participantes	No Participantes	% de No Participantes	Total de Matrícula
2014-2015	7.55%	20.75%	35.85%	35.85%	53	100.00%	0	0.00%	53
2015-2016	11.11%	40.74%	25.93%	22.22%	54	98.18%	*	1.82%	55
2016-2017	10.87%	41.30%	30.43%	17.39%	46	97.87%	*	2.13%	47

Con Desventaja Económica (AMO's - PPAA)	3ro	4to	5to	6to	7mo	8vo	Total [3-8]	Progreso [3-8]	AMO [3-8]	Cumplió Meta
2014-2015	94.1%	81.8%	50.0%	57.1%	0%	0%	71.7%		34.0%	Sí

Con Desventaja Económica (AMO's - META-PR)	3ro	4to	5to	6to	7mo	8vo	Total [3-8]	Progreso [3-8]	AMO [3-8]	Cumplió Meta
2015-2016	100%	30.0%	40.0%	30.0%	100%	0%	48.1%		34.0%	Sí
2016-2017	100%	50.0%	25.0%	63.6%	0%	100%	47.8%		34.0%	Sí

Con Impedimentos (Resultados)	Pre Básico	Básico	Proficiente	Avanzado	Participantes	% de Participantes	No Participantes	% de No Participantes	Total de Matrícula
2014-2015	7.41%	29.63%	40.74%	22.22%	27	100.00%	0	0.00%	27
2015-2016	13.64%	22.73%	31.82%	31.82%	22	95.65%	*	4.35%	23
2016-2017	11.11%	38.89%	33.33%	16.67%	*	100.00%	0	0.00%	*

Con Impedimentos (AMO's - PPAA)	3ro	4to	5to	6to	7mo	8vo	Total [3-8]	Progreso [3-8]	AMO [3-8]	Cumplió Meta
2014-2015	80.0%	66.7%	80.0%	50.0%	0%	0%	63.0%		34.0%	Sí

Con Impedimentos (AMO's - META-PR)	3ro	4to	5to	6to	7mo	8vo	Total [3-8]	Progreso [3-8]	AMO [3-8]	Cumplió Meta
2015-2016	100%	28.6%	100%	66.7%	100%	0%	63.6%		34.0%	Sí
2016-2017	100%	75.0%	14.3%	50.0%	0%	100%	50.0%		34.0%	Sí

Limitaciones Lingüísticas En Español(Resultados)	Pre Básico	Básico	Proficiente	Avanzado	Participantes	% de Participantes	No Participantes	% de No Participantes	Total de Matrícula
2015-2016	0.00%	0.00%	100.00%	0.00%	*	100.00%	0	0.00%	*
2016-2017	0.00%	0.00%	100.00%	0.00%	*	100.00%	0	0.00%	*

Limitaciones Lingüísticas En Español (AMO's - META-PR)	3ro	4to	5to	6to	7mo	8vo	Total [3-8]	Progreso [3-8]	AMO [3-8]	Cumplió Meta
2015-2016	0%	0%	0%	0%	100%	0%	100%		34.0%	Sí
2016-2017	0%	0%	0%	0%	0%	100%	100%		34.0%	Sí

### Proficiencia en Español por Subgrupo

Todos Los Estudiantes (Resultados)	Pre Básico	Básico	Proficiente	Avanzado	Participantes	% de Participantes	No Participantes	% de No Participantes	Total de Matrícula
2014-2015	8.20%	36.07%	21.31%	34.43%	61	100.00%	0	0.00%	61
2015-2016	4.29%	35.71%	35.71%	24.29%	70	98.59%	*	1.41%	71
2016-2017	9.43%	33.96%	28.30%	28.30%	53	98.15%	*	1.85%	54



Todos Los Estudiantes (AMO's - PPAA)	3ro	4to	5to	6to	7mo	8vo	Total [3-8]	Progreso [3-8]	AMO [3-8]	Cumplió Meta
2014-2015	22.2%	75.0%	42.9%	93.8%	0%	0%	55.7%		60.8%	No
Todos Los Estudiantes (AMO's - META-PR)	3ro	4to	5to	6to	7mo	8vo	Total [3-8]	Progreso [3-8]	AMO [3-8]	Cumplió Meta
2015-2016	62.5%	47.8%	100%	43.8%	100%	0%	60.0%		65.1%	No
2016-2017	83.3%	66.7%	30.0%	71.4%	0%	100%	56.6%		69.5%	No

Femenino (Resultados)	Pre Básico	Básico	Proficiente	Avanzado	Participantes	% de Participantes	No Participantes	% de No Participantes	Total de Matrícula
2014-2015	12.00%	28.00%	20.00%	40.00%	25	100.00%	0	0.00%	25
2015-2016	2.86%	34.29%	37.14%	25.71%	35	100.00%	0	0.00%	35
2016-2017	10.71%	39.29%	21.43%	28.57%	28	100.00%	0	0.00%	28

Femenino (AMO's - PPAA)	3ro	4to	5to	6to	7mo	8vo	Total [3-8]	Progreso [3-8]
2014-2015	20.0%	83.3%	75.0%	100%	0%	0%	60.0%	
Femenino (AMO's - META-PR)	3ro	4to	5to	6to	7mo	8vo	Total [3-8]	Progreso [3-8]
2015-2016	40.0%	46.2%	100%	62.5%	0%	0%	62.9%	
2016-2017	75.0%	50.0%	18.2%	77.8%	0%	0%	50.0%	

Masculino (Resultados)	Pre Básico	Básico	Proficiente	Avanzado	Participantes	% de Participantes	No Participantes	% de No Participantes	Total de Matrícula
2014-2015	5.56%	41.67%	22.22%	30.56%	36	100.00%	0	0.00%	36
2015-2016	5.71%	37.14%	34.29%	22.86%	35	97.22%	*	2.78%	36
2016-2017	8.00%	28.00%	36.00%	28.00%	25	96.15%	*	3.85%	26

Masculino (AMO's - PPAA)	3ro	4to	5to	6to	7mo	8vo	Total [3-8]	Progreso [3-8]
2014-2015	25.0%	66.7%	30.0%	90.9%	0%	0%	52.8%	
Masculino (AMO's - META-PR)	3ro	4to	5to	6to	7mo	8vo	Total [3-8]	Progreso [3-8]
2015-2016	72.7%	50.0%	100%	25.0%	100%	0%	57.1%	
2016-2017	100%	75.0%	44.4%	60.0%	0%	100%	64.0%	

Puertorriqueño (Resultados)	Pre Básico	Básico	Proficiente	Avanzado	Participantes	% de Participantes	No Participantes	% de No Participantes	Total de Matrícula
2014-2015	8.20%	36.07%	21.31%	34.43%	61	100.00%	0	0.00%	61
2015-2016	4.29%	35.71%	35.71%	24.29%	70	98.59%	*	1.41%	71
2016-2017	9.43%	33.96%	28.30%	28.30%	53	98.15%	*	1.85%	54

Puertorriqueño (AMO's - PPAA)	3ro	4to	5to	6to	7mo	8vo	Total [3-8]	Progreso [3-8]	AMO [3-8]	Cumplió Meta
2014-2015	22.2%	75.0%	42.9%	93.8%	0%	0%	55.7%		60.8%	No
Puertorriqueño (AMO's - META-PR)	3ro	4to	5to	6to	7mo	8vo	Total [3-8]	Progreso [3-8]	AMO [3-8]	Cumplió Meta
2015-2016	62.5%	47.8%	100%	43.8%	100%	0%	60.0%		65.1%	No
2016-2017	83.3%	66.7%	30.0%	71.4%	0%	100%	56.6%		69.5%	No

Con Desventaja Económica (Resultados)	Pre Básico	Básico	Proficiente	Avanzado	Participantes	% de Participantes	No Participantes	% de No Participantes	Total de Matrícula
2014-2015	9.43%	35.85%	24.53%	30.19%	53	100.00%	0	0.00%	53
2015-2016	5.56%	37.04%	35.19%	22.22%	54	98.18%	*	1.82%	55
2016-2017	10.87%	39.13%	28.26%	21.74%	46	97.87%	*	2.13%	47

Con Desventaja Económica (AMO's - PPAA)	3ro	4to	5to	6to	7mo	8vo	Total [3-8]	Progreso [3-8]	AMO [3-8]	Cumplió Meta
2014-2015	23.5%	72.7%	40.0%	92.9%	0%	0%	54.7%		58.8%	No
Con Desventaja Económica (AMO's - META-PR)	3ro	4to	5to	6to	7mo	8vo	Total [3-8]	Progreso [3-8]	AMO [3-8]	Cumplió Meta
2015-2016	50.0%	45.0%	100%	50.0%	100%	0%	57.4%		63.4%	No
2016-2017	75.0%	60.0%	30.0%	63.6%	0%	100%	50.0%		68.0%	No

Con Impedimentos (Resultados)	Pre Básico	Básico	Proficiente	Avanzado	Participantes	% de Participantes	No Participantes	% de No Participantes	Total de Matrícula
2014-2015	7.41%	33.33%	25.93%	33.33%	27	100.00%	0	0.00%	27
2015-2016	4.55%	36.36%	45.45%	13.64%	22	95.65%	*	4.35%	23
2016-2017	22.22%	27.78%	27.78%	22.22%	*	100.00%	0	0.00%	*

Con Impedimentos (AMO's - PPAA)	3ro	4to	5to	6to	7mo	8vo	Total [3-8]	Progreso [3-8]	AMO [3-8]	Cumplió Meta
2014-2015	20.0%	50.0%	40.0%	100%	0%	0%	59.3%		49.6%	Sí

Con Impedimentos (AMO's - META-PR)	3ro	4to	5to	6to	7mo	8vo	Total [3-8]	Progreso [3-8]	AMO [3-8]	Cumplió Meta
2015-2016	100%	57.1%	100%	16.7%	100%	0%	59.1%		55.2%	Sí
2016-2017	100%	75.0%	14.3%	50.0%	0%	100%	50.0%		60.8%	No

Limitaciones Lingüísticas En Español (Resultados)	Pre Básico	Básico	Proficiente	Avanzado	Participantes	% de Participantes	No Participantes	% de No Participantes	Total de Matrícula
2015-2016	0.00%	0.00%	100.00%	0.00%	*	100.00%	0	0.00%	*
2016-2017	0.00%	0.00%	0.00%	100.00%	*	100.00%	0	0.00%	*

Limitaciones Lingüísticas En Español (AMO's - META-PR)	3ro	4to	5to	6to	7mo	8vo	Total [3-8]	Progreso [3-8]	AMO [3-8]	Cumplió Meta
2015-2016	0%	0%	0%	0%	100%	0%	100%		58.3%	Sí
2016-2017	0%	0%	0%	0%	0%	100%	100%		63.5%	Sí

### Proficiencia en Ciencias por Subgrupo

Todos Los Estudiantes (Resultados)	Pre Básico	Básico	Proficiente	Avanzado	Participantes	% de Participantes	No Participantes	% de No Participantes	Total de Matrícula
2014-2015	0.00%	33.33%	41.67%	25.00%	*	100.00%	0	0.00%	*
2015-2016	4.17%	8.33%	41.67%	45.83%	24	100.00%	0	0.00%	24
2016-2017	0.00%	0.00%	38.46%	61.54%	*	92.86%	*	7.14%	*

Todos Los Estudiantes (AMO's - PPAA)	3ro	4to	5to	6to	7mo	8vo	Total [3-8]	Progreso [3-8]	AMO [3-8]	Cumplió Meta
2014-2015	0%	66.7%	0%	0%	0%	0%	66.7%			Sí

Todos Los Estudiantes (AMO's - META-PR)	3ro	4to	5to	6to	7mo	8vo	Total [3-8]	Progreso [3-8]	AMO [3-8]	Cumplió Meta
2015-2016	0%	91.3%	0%	0%	0%	0%	87.5%			Sí
2016-2017	0%	100%	0%	0%	0%	100%	100%			Sí

Femenino (Resultados)	Pre Básico	Básico	Proficiente	Avanzado	Participantes	% de Participantes	No Participantes	% de No Participantes	Total de Matrícula
2014-2015	0.00%	33.33%	16.67%	50.00%	*	100.00%	0	0.00%	*
2015-2016	0.00%	7.69%	38.46%	53.85%	*	100.00%	0	0.00%	*
2016-2017	0.00%	0.00%	75.00%	25.00%	*	100.00%	0	0.00%	*

Femenino (AMO's - PPAA)	3ro	4to	5to	6to	7mo	8vo	Total [3-8]	Progreso [3-8]
2014-2015	0%	66.7%	0%	0%	0%	0%	66.7%	

Femenino (AMO's - META-PR)	3ro	4to	5to	6to	7mo	8vo	Total [3-8]	Progreso [3-8]
2015-2016	0%	92.3%	0%	0%	0%	0%	92.3%	
2016-2017	0%	100%	0%	0%	0%	0%	100%	


Masculino (Resultados)	Pre Básico	Básico	Proficiente	Avanzado	Participantes	% de Participantes	No Participantes	% de No Participantes	Total de Matrícula
2014-2015	0.00%	33.33%	66.67%	0.00%	*	100.00%	0	0.00%	*
2015-2016	9.09%	9.09%	45.45%	36.36%	*	100.00%	0	0.00%	*
2016-2017	0.00%	0.00%	22.22%	77.78%	*	90.00%	*	10.00%	*

Masculino (AMO's - PPAA)	3ro	4to	5to	6to	7mo	8vo	Total [3-8]	Progreso [3-8]
2014-2015	0%	66.7%	0%	0%	0%	0%	66.7%	




Masculino (AMO's - META-PR)	3ro	4to	5to	6to	7mo	8vo	Total [3-8]	Progreso [3-8]
2015-2016	0%	90.0%	0%	0%	0%	0%	81.8%	
2016-2017	0%	100%	0%	0%	0%	100%	100%	

Puertorriqueño (Resultados)	Pre Básico	Básico	Proficiente	Avanzado	Participantes	% de Participantes	No Participantes	% de No Participantes	Total de Matrícula
2014-2015	0.00%	33.33%	41.67%	25.00%	*	100.00%	0	0.00%	*
2015-2016	4.17%	8.33%	41.67%	45.83%	24	100.00%	0	0.00%	24
2016-2017	0.00%	0.00%	38.46%	61.54%	*	92.86%	*	7.14%	*


Puertorriqueño (AMO's - PPAA)	3ro	4to	5to	6to	7mo	8vo	Total [3-8]	Progreso [3-8]	AMO [3-8]	Cumplió Meta
2014-2015	0%	66.7%	0%	0%	0%	0%	66.7%			Sí
Puertorriqueño (AMO's - META-PR)	3ro	4to	5to	6to	7mo	8vo	Total [3-8]	Progreso [3-8]	AMO [3-8]	Cumplió Meta
2015-2016	0%	91.3%	0%	0%	0%	0%	87.5%			Sí
2016-2017	0%	100%	0%	0%	0%	100%	100%			Sí

Con Desventaja Económica (Resultados)	Pre Básico	Básico	Proficiente	Avanzado	Participantes	% de Participantes	No Participantes	% de No Participantes	Total de Matrícula
2014-2015	0.00%	36.36%	36.36%	27.27%	*	100.00%	0	0.00%	*
2015-2016	4.76%	9.52%	42.86%	42.86%	21	100.00%	0	0.00%	21
2016-2017	0.00%	0.00%	45.45%	54.55%	*	91.67%	*	8.33%	*

Con Desventaja Económica (AMO's - PPAA)	3ro	4to	5to	6to	7mo	8vo	Total [3-8]	Progreso [3-8]	AMO [3-8]	Cumplió Meta
2014-2015	0%	63.6%	0%	0%	0%	0%	63.6%			Sí

Con Desventaja Económica (AMO's - META-PR)	3ro	4to	5to	6to	7mo	8vo	Total [3-8]	Progreso [3-8]	AMO [3-8]	Cumplió Meta
2015-2016	0%	90.0%	0%	0%	0%	0%	85.7%			Sí
2016-2017	0%	100%	0%	0%	0%	100%	100%			Sí

Con Impedimentos (Resultados)	Pre Básico	Básico	Proficiente	Avanzado	Participantes	% de Participantes	No Participantes	% de No Participantes	Total de Matrícula
2014-2015	0.00%	50.00%	33.33%	16.67%	*	100.00%	0	0.00%	*
2015-2016	12.50%	0.00%	50.00%	37.50%	*	100.00%	0	0.00%	*
2016-2017	0.00%	0.00%	20.00%	80.00%	*	100.00%	0	0.00%	*

Con Impedimentos (AMO's - PPAA)	3ro	4to	5to	6to	7mo	8vo	Total [3-8]	Progreso [3-8]	AMO [3-8]	Cumplió Meta
2014-2015	0%	50.0%	0%	0%	0%	0%	50.0%			Sí

Con Impedimentos (AMO's - META-PR)	3ro	4to	5to	6to	7mo	8vo	Total [3-8]	Progreso [3-8]	AMO [3-8]	Cumplió Meta
2015-2016	0%	100%	0%	0%	0%	0%	87.5%			Sí
2016-2017	0%	100%	0%	0%	0%	100%	100%			Sí

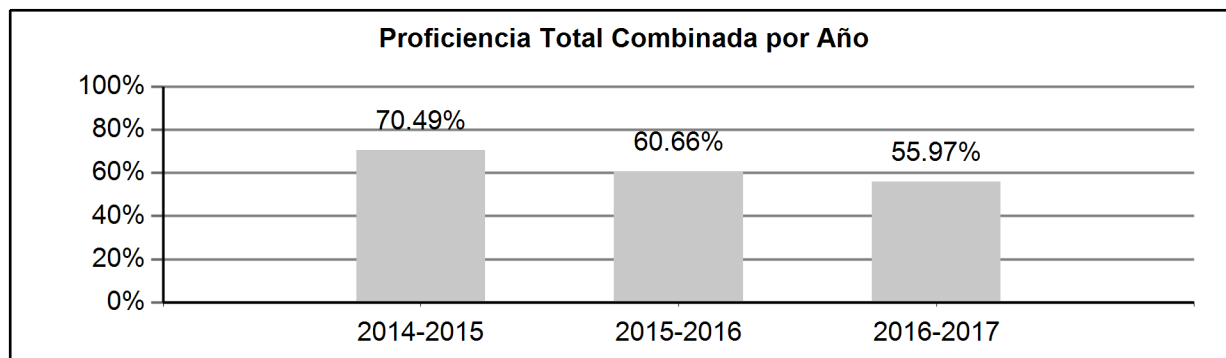
Limitaciones Lingüísticas En Español(Resultados)	Pre Básico	Básico	Proficiente	Avanzado	Participantes	% de Participantes	No Participantes	% de No Participantes	Total de Matrícula
2016-2017	0.00%	0.00%	0.00%	100.00%	*	100.00%	0	0.00%	*

Limitaciones Lingüísticas En Español (AMO's - META-PR)	3ro	4to	5to	6to	7mo	8vo	Total [3-8]	Progreso [3-8]	AMO [3-8]	Cumplió Meta
2016-2017	0%	0%	0%	0%	0%	100%	100%			Sí

### Crecimiento Académico

El crecimiento académico se demuestra utilizando el índice de progreso de la proficiencia. El índice de progreso se determina mediante la diferencia entre aprovechamiento académico entre el año más reciente y el anterior. En el resumen gráfico se presenta el total combinado de los últimos años comparables.

	Español	Progreso	Inglés	Progreso	Matemáticas	Progreso	Total	Progreso
<b>2014-2015</b>	55.74%		75.41%		80.33%		70.49%	
<b>2015-2016</b>	60.00%	4.26%	55.71%	-19.70%	66.20%	-14.13%	60.66%	-9.83%
<b>2016-2017</b>	56.60%	-3.40%	52.83%	-2.88%	58.49%	-7.71%	55.97%	-4.69%





**Maestros Altamente Cualificados (HQT), Año Académico 2016- 2017**

Los maestros altamente cualificados o HQT son los maestros de materias medulares que cumplen con el mínimo de los requisitos establecidos por la ley federal relacionados con la materia o nivel que enseñan. En la ley ESEA, según enmendada, se indica que todos los estudiantes, incluso aquellos en desventaja económica, deben ser enseñados por maestros HQT. La tabla representa la cantidad de grupos o clases de estudiantes atendidas por maestros que no cumplen con el requisito de la ley. Las Q representan las 4 partes iguales en la que se dividen las escuelas de acuerdo a su nivel de pobreza, de mayor a menor escala. El Q4 incluye las escuelas con alto nivel de pobreza y el Q1 las de bajo nivel de pobreza.

Materia Medular	Cantidad de Clases Atendidas por Maestros NO HQT	Cantidad Total de Clases	Por Ciento
Inglés	0	5	0.00%
Artes Visuales	0	2	0.00%
K-3	1	3	33.33%
Matemáticas	0	2	0.00%
Ciencias	0	2	0.00%
Estudios Sociales	0	2	0.00%
Español	0	4	0.00%
Educación Especial	0	6	0.00%
<b>Total:</b>	<b>1</b>	<b>26</b>	<b>3.85%</b>

**Por Ciento General de Clases Atendidas por Maestros No HQT de la Escuela por Nivel de Pobreza**

Nivel de Pobreza	1.Low-poverty schools Q1
Por Ciento NHQT	0.00%

**Por Ciento General de Clases Atendidos por Maestros No HQT a Nivel Isla por Nivel de Pobreza**

Nivel de Pobreza	Por Ciento
Q1	15.30%
Q2 - Q3	13.21%
Q4	15.86%

Por Ciento de Maestros Nombrados con Certificado Provisional	0.00%
--	-------

Nota: 0 = El DEPR no tiene maestros nombrados con certificado provisional.

**Preparación Profesional de la Facultad**