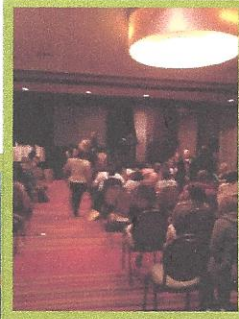
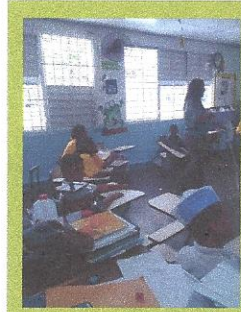
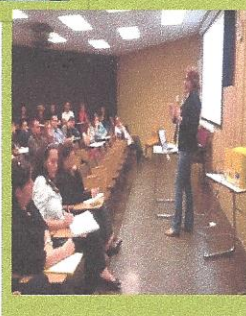
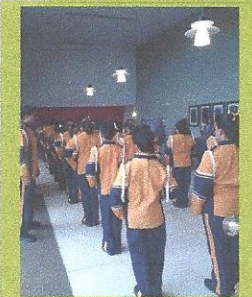


# ALTERNATIVE

# PROJECTS



4



# EDUCATION


**TEL. 787-295-0040 / 787-763-8191**

**Fax: 787-763-8191**

**E- mail: [ap4educ@gmail.com](mailto:ap4educ@gmail.com)**

**[I\\_corcino19@hotmail.com](mailto:I_corcino19@hotmail.com)**

**Tabla 1: Información del proponente**

1. Nombre de la entidad que presenta la propuesta: Alternative Projects 4 Education (AP 4 ED.)			
2. Áreas geográficas donde tiene preferencia en ofrecer servicios:			
a. Arecibo	X	h. Vieques	X
b. Bayamón	X	i. Culebra	X
c. Caguas	X		
d. Humacao	X		
e. Mayagüez	X		
f. Ponce	X		
g. San Juan	X		
3. Áreas en las que le interesa ofrecer adiestramiento y desarrollo profesional. Marque aquellas que le aplique.			
<u>Áreas :</u>			
Facilitación del aprendizaje en el hogar		X	
Fortalecimiento del hogar		X	
Gestión Escolar		X	
Otras áreas		X	
<i>Mencione:</i> Talleres en conceptos medulares en las materias de matemáticas, ciencias, español e inglés que aporten a la confianza de los padres al momento de ayudar a sus hijos en sus tareas. Las investigaciones sobre el tema de la intervención de los padres en las tareas de sus hijos revelan que una de las razones principales por las cuales los padres no apoyan consistentemente a sus hijos es por no contar con el dominio de ciertas nociones y conceptos básicos de las materias.			
4. Dirección postal: Dos Pinos Calle Vesta 821, San Juan P.R. 00923-2343			
5. Dirección física: Dos Pinos Calle Vesta 821, San Juan P.R. 00923-2343			
6. Teléfono: 787-295-0040, 787-763-8191	7. Fax: 787-763-8191	8. E-mail: <a href="mailto:ap4educ@gmail.com">ap4educ@gmail.com</a> <a href="mailto:lilliancorcino@gmail.com">lilliancorcino@gmail.com</a>	
9. Persona contacto:			
Nombre: Lillian Corcino	Firma: 		
Puesto: Coordinadora de Proyecto			
Número de teléfono: 787-295-0040			

## Servicios y base científica

La corporación *Alternative Projects 4 Education (AP4ED)* mantiene un profundo compromiso con el continuo mejoramiento de la educación en Puerto Rico ofreciendo una diversidad de servicios de adiestramiento profesional a poblaciones vinculadas a la educación pública y privada del País. A tales efectos, atiende estudiantes, maestros, administradores escolares, padres y miembros de la comunidad en general, interesados en mejorar los conocimientos, destrezas y actitudes de nuestros estudiantes. La corporación cuenta con un equipo de profesores universitarios de primer orden con una sólida formación académica y docente y experiencia ofreciendo adiestramientos relacionados con las materias medulares que se enseñan en nuestras escuelas: matemáticas, ciencias, español e inglés. Además, ofrece adiestramientos para el desarrollo profesional del personal administrativo escolar tales como directores de escuela, superintendentes y superintendentes auxiliares de escuela.

De igual manera, la corporación tiene la capacidad de ofrecer adiestramientos a padres o encargados para que se integren y aporten más directamente al proceso educativo de sus hijos, como es el caso de esta propuesta. Para esta propuesta, hemos utilizado tres fuentes que sirven de fundamento a los adiestramientos: 1) los resultados de las investigaciones científicas sobre los efectos de la participación de los padres en la educación de sus hijos, 2) el Modelo de Joyce Epstein para establecer un consorcio entre la escuela, la familia y la comunidad que redunde en un mejor aprovechamiento de los estudiantes y 3) la teoría de aprendizaje de adultos de Malcolm Knowles, conocida como andragogía, puesto que en esta ocasión se trata de adiestramiento de adultos.

Los recursos docentes y administrativos que ofrecen y administran nuestros servicios son profesores de la Universidad de Puerto Rico y de otras universidades del País, todos con el grado de maestría o doctorado en su especialidad. Contamos con profesores con especialidad en educación en diversas materias, como también con personal preparado en asuntos legales vinculados a la educación, consejería, trabajo social, psicología y salud pública, entre otros.

**Anejo VI. Catálogo de Talleres a ofrecer**  
**Tabla 1: Facilitación del Aprendizaje en el Hogar**

Área Medular	Título del Taller	Descripción del Taller	Modalidades	Nivel Escolar	Duración	Recursos Humanos con Maestría	Recursos Humanos con Doctorado
Facilitación del aprendizaje en el hogar	<u>1.1</u> Cómo proveer un ambiente que propicie el estudio en el hogar	Se discutirán técnicas para generar un ambiente en el hogar que propenda al estudio.	<ul style="list-style-type: none"> <li>▪ Talleres cortos</li> <li>▪ Talleres concurrentes</li> <li>▪ Mini cursos</li> <li>▪ Talleres interdisciplinarios</li> <li>▪ Actividades prácticas</li> <li>▪ Grabaciones</li> </ul>	<ul style="list-style-type: none"> <li>▪ Elemental</li> <li>▪ Intermedio</li> <li>▪ Superior</li> </ul>	1 hora 2 horas 3 horas 4 horas 5 horas 6 horas	X	X
	<u>1.2</u> Cómo desarrollar hábitos de estudio efectivos	Se discutirán estrategias efectivas para mejorar las destrezas y hábitos de estudio.	<ul style="list-style-type: none"> <li>▪ Talleres cortos</li> <li>▪ Talleres concurrentes</li> <li>▪ Mini cursos</li> <li>▪ Talleres interdisciplinarios</li> <li>▪ Actividades prácticas</li> <li>▪ Grabaciones</li> </ul>	<ul style="list-style-type: none"> <li>▪ Elemental</li> <li>▪ Intermedio</li> <li>▪ Superior</li> </ul>	1 hora 2 horas 3 horas 4 horas 5 horas 6 horas	X	X
	<u>1.3</u> Cómo desarrollar destrezas en el manejo del tiempo	Se discutirán técnicas efectivas para el manejo del tiempo.	<ul style="list-style-type: none"> <li>▪ Talleres cortos</li> <li>▪ Talleres concurrentes</li> <li>▪ Mini cursos</li> <li>▪ Talleres interdisciplinarios</li> <li>▪ Actividades prácticas</li> <li>▪ Grabaciones</li> </ul>	<ul style="list-style-type: none"> <li>▪ Elemental</li> <li>▪ Intermedio</li> <li>▪ Superior</li> </ul>	1 hora 2 horas 3 horas 4 horas 5 horas 6 horas	X	X
	<u>1.4</u> Cómo desarrollar destrezas académicas	Se discutirán estrategias efectivas para mejorar las destrezas académicas.	<ul style="list-style-type: none"> <li>▪ Talleres cortos</li> <li>▪ Talleres concurrentes</li> <li>▪ Mini cursos</li> <li>▪ Talleres interdisciplinarios</li> <li>▪ Actividades prácticas</li> <li>▪ Grabaciones</li> </ul>	<ul style="list-style-type: none"> <li>▪ Elemental</li> <li>▪ Intermedio</li> <li>▪ Superior</li> </ul>	1 hora 2 horas 3 horas 4 horas 5 horas 6 horas	X	X

Área Medular	Título del Taller	Descripción del Taller	Modalidades	Nivel Escolar	Duración	Recursos Humanos con Maestría	Recursos Humanos con Doctorado
Facilitación del aprendizaje en el hogar	<b>1.5</b> Cómo desarrollar destrezas académicas en los niños con impedimentos	Se discutirán técnicas para desarrollar destrezas académicas tomando en cuenta las discapacidades del estudiante con impedimentos	<ul style="list-style-type: none"> <li>▪ Talleres cortos</li> <li>▪ Talleres concurrentes</li> <li>▪ Mini cursos</li> <li>▪ Talleres interdisciplinarios</li> <li>▪ Actividades prácticas</li> <li>▪ Grabaciones</li> </ul>	<ul style="list-style-type: none"> <li>▪ Elemental</li> <li>▪ Intermedio</li> <li>▪ Superior</li> </ul>	1 hora 2 horas 3 horas 4 horas 5 horas 6 horas	X	X
	<b>1.6</b> Cómo supervisar las tareas asignadas para el hogar	Se discutirán técnicas efectivas para supervisar el estudio en el hogar.	<ul style="list-style-type: none"> <li>▪ Talleres cortos</li> <li>▪ Talleres concurrentes</li> <li>▪ Mini cursos</li> <li>▪ Talleres interdisciplinarios</li> <li>▪ Actividades prácticas</li> <li>▪ Grabaciones</li> </ul>	<ul style="list-style-type: none"> <li>▪ Elemental</li> <li>▪ Intermedio</li> <li>▪ Superior</li> </ul>	1 hora 2 horas 3 horas 4 horas 5 horas 6 horas	X	X
	<b>1.7</b> Técnicas de disciplina positiva	Se discutirán estrategias de no confrontación para establecer disciplina en el hogar.	<ul style="list-style-type: none"> <li>▪ Talleres cortos</li> <li>▪ Talleres concurrentes</li> <li>▪ Mini cursos</li> <li>▪ Talleres interdisciplinarios</li> <li>▪ Actividades prácticas</li> <li>▪ Grabaciones</li> </ul>	<ul style="list-style-type: none"> <li>▪ Elemental</li> <li>▪ Intermedio</li> <li>▪ Superior</li> </ul>	1 hora 2 horas 3 horas 4 horas 5 horas 6 horas	X	X
	<b>1.8</b> Cómo estimular la lectura y la escritura en el hogar	Se discutirán estrategias innovadoras y efectivas para estimular la lectura y la escritura en el hogar.	<ul style="list-style-type: none"> <li>▪ Talleres cortos</li> <li>▪ Talleres concurrentes</li> <li>▪ Mini cursos</li> <li>▪ Talleres interdisciplinarios</li> <li>▪ Actividades prácticas</li> <li>▪ Grabaciones</li> </ul>	<ul style="list-style-type: none"> <li>▪ Elemental</li> <li>▪ Intermedio</li> <li>▪ Superior</li> </ul>	1 hora 2 horas 3 horas 4 horas 5 horas 6 horas	X	X
	<b>1.9</b> Cómo estimular los conocimientos y destrezas matemáticas en el hogar	Se discutirán estrategias innovadoras para estimular el estudio de las matemáticas en el hogar.	<ul style="list-style-type: none"> <li>▪ Talleres cortos</li> <li>▪ Talleres concurrentes</li> <li>▪ Mini cursos</li> <li>▪ Talleres interdisciplinarios</li> <li>▪ Actividades prácticas</li> <li>▪ Grabaciones</li> </ul>	<ul style="list-style-type: none"> <li>▪ Elemental</li> <li>▪ Intermedio</li> <li>▪ Superior</li> </ul>	1 hora 2 horas 3 horas 4 horas 5 horas 6 horas	X	X

Área Modular	Título del Taller	Descripción del Taller	Modalidades	Nivel Escolar	Duración	Recursos Humanos con Maestría	Recursos Humanos con Doctorado
Facilitación del aprendizaje en el hogar	<b>1.10</b> Cómo estimular los conocimientos y destrezas científicas en el hogar	Se discutirán estrategias innovadoras para estimular el estudio de las ciencias en el hogar.	<ul style="list-style-type: none"> <li>▪ Talleres cortos</li> <li>▪ Talleres concurrentes</li> <li>▪ Mini cursos</li> <li>▪ Talleres interdisciplinarios</li> <li>▪ Actividades prácticas</li> <li>▪ Grabaciones</li> </ul>	<ul style="list-style-type: none"> <li>▪ Elemental</li> <li>▪ Intermedio</li> <li>▪ Superior</li> </ul>	1 hora 2 horas 3 horas 4 horas 5 horas 6 horas	X	X
	<b>1.11</b> Cómo utilizar la tecnología para los estudios	Se discutirá el potencial de la tecnología moderna para contribuir a la búsqueda de información, la comunicación y el estudio.	<ul style="list-style-type: none"> <li>▪ Talleres cortos</li> <li>▪ Talleres concurrentes</li> <li>▪ Mini cursos</li> <li>▪ Talleres interdisciplinarios</li> <li>▪ Actividades prácticas</li> <li>▪ Grabaciones</li> </ul>	<ul style="list-style-type: none"> <li>▪ Elemental</li> <li>▪ Intermedio</li> <li>▪ Superior</li> </ul>	1 hora 2 horas 3 horas 4 horas 5 horas 6 horas	X	X
	<b>1.12</b> ¿Qué son las inteligencias múltiples y los estilos de aprendizaje?	Se discutirán las inteligencias múltiples y los estilos de aprendizaje para que los padres identifiquen estos atributos en sus hijos y puedan aprovecharlos.	<ul style="list-style-type: none"> <li>▪ Talleres cortos</li> <li>▪ Talleres concurrentes</li> <li>▪ Mini cursos</li> <li>▪ Talleres interdisciplinarios</li> <li>▪ Actividades prácticas</li> <li>▪ Grabaciones</li> </ul>	<ul style="list-style-type: none"> <li>▪ Elemental</li> <li>▪ Intermedio</li> <li>▪ Superior</li> </ul>	1 hora 2 horas 3 horas 4 horas 5 horas 6 horas	X	X
	<b>1.13</b> Cómo diseñar un plan de estudio de acuerdo a las inteligencias múltiples y estilos de aprendizaje	Una vez identificadas las inteligencias múltiples y estilos de aprendizaje, se procederá a diseñar un plan de estudio para sus hijos.	<ul style="list-style-type: none"> <li>▪ Talleres cortos</li> <li>▪ Talleres concurrentes</li> <li>▪ Mini cursos</li> <li>▪ Talleres interdisciplinarios</li> <li>▪ Actividades prácticas</li> <li>▪ Grabaciones</li> </ul>	<ul style="list-style-type: none"> <li>▪ Elemental</li> <li>▪ Intermedio</li> <li>▪ Superior</li> </ul>	1 hora 2 horas 3 horas 4 horas 5 horas 6 horas	X	X
	<b>1.14</b> Cómo utilizar las inteligencias múltiples para fortalecer el aprendizaje	A partir del concepto de inteligencias múltiples, se discutirá cómo utilizarlo para fortalecer el aprendizaje de sus hijos.	<ul style="list-style-type: none"> <li>▪ Talleres cortos</li> <li>▪ Talleres concurrentes</li> <li>▪ Mini cursos</li> <li>▪ Talleres interdisciplinarios</li> <li>▪ Actividades prácticas</li> <li>▪ Grabaciones</li> </ul>	<ul style="list-style-type: none"> <li>▪ Elemental</li> <li>▪ Intermedio</li> <li>▪ Superior</li> </ul>	1 hora 2 horas 3 horas 4 horas 5 horas 6 horas	X	X

Área Modular	Título del Taller	Descripción del Taller	Modalidades	Nivel Escolar	Duración	Recursos Humanos con Maestría	Recursos Humanos con Doctorado
Facilitación del aprendizaje en el hogar	1.15 Cómo utilizar el Internet para fortalecer el aprendizaje	Se discutirán diferentes estrategias para utilizar el internet como herramienta complementaria para el estudio. Incluye el uso de correos electrónicos y las redes sociales.	<ul style="list-style-type: none"> <li>▪ Talleres cortos</li> <li>▪ Talleres concurrentes</li> <li>▪ Mini cursos</li> <li>▪ Talleres Interdisciplinarios.</li> <li>▪ Actividades prácticas</li> <li>▪ Grabaciones</li> </ul>	<ul style="list-style-type: none"> <li>▪ Elemental</li> <li>▪ Intermedio</li> <li>▪ Superior</li> </ul>	1 hora 2 horas 3 horas 4 horas 5 horas 6 horas	X	X
	1.16 Cómo utilizar programados interactivos para enseñanza en el salón de clase	Se discutirán programados disponibles, en diferentes materias, para complementar los materiales educativos del aprendizaje.	<ul style="list-style-type: none"> <li>▪ Talleres cortos</li> <li>▪ Talleres concurrentes</li> <li>▪ Mini cursos</li> <li>▪ Talleres Interdisciplinarios</li> <li>▪ Actividades prácticas</li> <li>▪ Grabaciones</li> </ul>	<ul style="list-style-type: none"> <li>▪ Elemental</li> <li>▪ Intermedio</li> <li>▪ Superior</li> </ul>		X	X
	1.17 La Observación Clínica como técnica para mejorar el desarrollo de conceptos	Se discutirán estrategias de observación para determinar el nivel de comprensión de los conceptos de los estudiantes.	<ul style="list-style-type: none"> <li>▪ Talleres cortos</li> <li>▪ Talleres concurrentes</li> <li>▪ Mini cursos</li> <li>▪ Talleres Interdisciplinarios</li> <li>▪ Actividades prácticas</li> <li>▪ Grabaciones</li> </ul>	<ul style="list-style-type: none"> <li>▪ Elemental</li> <li>▪ Intermedio</li> <li>▪ Superior</li> </ul>	1 hora 2 horas 3 horas 4 horas 5 horas 6 horas	X	X

Tabla 2: Fortalecimiento del Hogar

Área Medular	Título del Taller	Descripción del Taller	Modalidades	Nivel Escolar	Duración	Recursos Humanos con Maestría	Recurso Humanos con Doctorado							
Fortalecimiento del hogar	2.1 Desarrollo del cerebro	Se discutirán las etapas del desarrollo del cerebro y su relación con el aprendizaje.	<ul style="list-style-type: none"> <li>▪ Talleres cortos</li> <li>▪ Talleres concurrentes</li> <li>▪ Mini cursos</li> <li>▪ Talleres interdisciplinarios</li> <li>▪ Actividades prácticas</li> <li>▪ Grabaciones</li> </ul>	<ul style="list-style-type: none"> <li>▪ Elemental</li> <li>▪ Intermedio</li> <li>▪ Superior</li> </ul>	<ul style="list-style-type: none"> <li>1 hora</li> <li>2 horas</li> <li>3 horas</li> <li>4 horas</li> <li>5 horas</li> <li>6 horas</li> </ul>	X	X							
								2.2 Etapas del desarrollo humano y su impacto en el aprendizaje	Se discutirán modelos del desarrollo de los niños y los adolescentes.	<ul style="list-style-type: none"> <li>▪ Talleres cortos</li> <li>▪ Talleres concurrentes</li> <li>▪ Mini cursos</li> <li>▪ Talleres interdisciplinarios</li> <li>▪ Actividades prácticas</li> <li>▪ Grabaciones</li> </ul>	<ul style="list-style-type: none"> <li>▪ Elemental</li> <li>▪ Intermedio</li> <li>▪ Superior</li> </ul>	<ul style="list-style-type: none"> <li>1 hora</li> <li>2 horas</li> <li>3 horas</li> <li>4 horas</li> <li>5 horas</li> <li>6 horas</li> </ul>	X	X
2.4 El ejercicio físico y la salud de la familia	Se discutirá la importancia del ejercicio físico para una vida saludable	<ul style="list-style-type: none"> <li>▪ Talleres cortos</li> <li>▪ Talleres concurrentes</li> <li>▪ Mini cursos</li> <li>▪ Talleres interdisciplinarios</li> <li>▪ Actividades prácticas</li> <li>▪ Grabaciones</li> </ul>	<ul style="list-style-type: none"> <li>▪ Elemental</li> <li>▪ Intermedio</li> <li>▪ Superior</li> </ul>	<ul style="list-style-type: none"> <li>1 hora</li> <li>2 horas</li> <li>3 horas</li> <li>4 horas</li> <li>5 horas</li> <li>6 horas</li> </ul>	X	X								



Área Medular	Título del Taller	Descripción del Taller	Modalidades	Nivel Escolar	Duración	Recursos Humanos con Maestría	Recurso Humanos con Doctorado
Fortalecimiento del hogar	<b>2.5</b> Comunicación efectiva en el hogar	Se discutirán y modelarán las estrategias efectivas para una buena comunicación.	<ul style="list-style-type: none"> <li>▪ Talleres cortos</li> <li>▪ Talleres concurrentes</li> <li>▪ Mini cursos</li> <li>▪ Talleres interdisciplinarios</li> <li>▪ Actividades prácticas</li> <li>▪ Grabaciones</li> </ul>	<ul style="list-style-type: none"> <li>▪ Elemental</li> <li>▪ Intermedio</li> <li>▪ Superior</li> </ul>	1 hora 2 horas 3 horas 4 horas 5 horas 6 horas	X	X
	<b>2.6</b> Resolución de conflictos y violencia doméstica	Se discutirán técnicas para la resolución de conflictos en y fuera del hogar.	<ul style="list-style-type: none"> <li>▪ Talleres cortos</li> <li>▪ Talleres concurrentes</li> <li>▪ Mini cursos</li> <li>▪ Talleres interdisciplinarios</li> <li>▪ Actividades prácticas</li> <li>▪ Grabaciones</li> </ul>	<ul style="list-style-type: none"> <li>▪ Elemental</li> <li>▪ Intermedio</li> <li>▪ Superior</li> </ul>	1 hora 2 horas 3 horas 4 horas 5 horas 6 horas	X	X
	<b>2.7</b> Factores de riesgo y de prevención	Se discutirán temas relacionados con los efectos del consumo de alcohol, tabaco y drogas	<ul style="list-style-type: none"> <li>▪ Talleres cortos</li> <li>▪ Talleres concurrentes</li> <li>▪ Mini cursos</li> <li>▪ Talleres interdisciplinarios</li> <li>▪ Actividades prácticas</li> <li>▪ Grabaciones</li> </ul>	<ul style="list-style-type: none"> <li>▪ Elemental</li> <li>▪ Intermedio</li> <li>▪ Superior</li> </ul>	1 hora 2 horas 3 horas 4 horas 5 horas 6 horas	X	X

Tabla 3: Gestión Escolar

Área Medular	Título del Taller	Descripción del Taller	Modalidades	Nivel Escolar	Duración	Recursos Humanos con Maestría	Recursos Humanos con Doctorado
Gestión Escolar	3.1 Política Pública del DEPR	Se discutirán las leyes y certificaciones que gobiernan al DEPR en general y en lo que atañe a la participación familiar.	<ul style="list-style-type: none"> <li>▪ Talleres cortos</li> <li>▪ Talleres concurrentes</li> <li>▪ Mini cursos</li> <li>▪ Talleres interdisciplinarios</li> <li>▪ Actividades prácticas</li> <li>▪ Grabaciones</li> </ul>	<ul style="list-style-type: none"> <li>▪ Elemental</li> <li>▪ Intermedio</li> <li>▪ Superior</li> </ul>	1 hora 2 horas 3 horas 4 horas 5 horas 6 horas	X	X
	3.2 Manejo de conflictos en el entorno escolar	Se discutirán estrategias de resolución de conflictos entre la escuela y la familia	<ul style="list-style-type: none"> <li>▪ Talleres cortos</li> <li>▪ Talleres concurrentes</li> <li>▪ Mini cursos</li> <li>▪ Talleres interdisciplinarios</li> <li>▪ Actividades prácticas</li> <li>▪ Grabaciones</li> </ul>	<ul style="list-style-type: none"> <li>▪ Elemental</li> <li>▪ Intermedio</li> <li>▪ Superior</li> </ul>	1 hora 2 horas 3 horas 4 horas 5 horas 6 horas	X	X
	3.3 Política Pública del DEPR y legislación sobre la educación especial	Se discutirá la legislación relacionada con la educación especial y los programas del DEPR.	<ul style="list-style-type: none"> <li>▪ Talleres cortos</li> <li>▪ Talleres concurrentes</li> <li>▪ Mini cursos</li> <li>▪ Talleres interdisciplinarios</li> <li>▪ Actividades prácticas</li> <li>▪ Grabaciones</li> </ul>	<ul style="list-style-type: none"> <li>▪ Elemental</li> <li>▪ Intermedio</li> <li>▪ Superior</li> </ul>	1 hora 2 horas 3 horas 4 horas 5 horas 6 horas	X	X
	3.4 El rol de los padres y el rendimiento estudiantil	Se discutirán estrategias para que los padres contribuyan a mejorar el aprovechamiento académico de sus hijos.	<ul style="list-style-type: none"> <li>▪ Talleres cortos</li> <li>▪ Talleres concurrentes</li> <li>▪ Mini cursos</li> <li>▪ Talleres interdisciplinarios</li> <li>▪ Actividades prácticas</li> <li>▪ Grabaciones</li> </ul>	<ul style="list-style-type: none"> <li>▪ Elemental</li> <li>▪ Intermedio</li> <li>▪ Superior</li> </ul>	1 hora 2 horas 3 horas 4 horas 5 horas 6 horas	X	X
	3.5 Cómo incorporar los padres al proceso educativo	Se discutirá el concepto de Epstein de consorcio familiar/escuela/ comunidad y los estándares de los padres en este consorcio.	<ul style="list-style-type: none"> <li>▪ Talleres cortos</li> <li>▪ Talleres concurrentes</li> <li>▪ Mini cursos</li> <li>▪ Talleres interdisciplinarios</li> <li>▪ Actividades prácticas</li> <li>▪ Grabaciones</li> </ul>	<ul style="list-style-type: none"> <li>▪ Elemental</li> <li>▪ Intermedio</li> <li>▪ Superior</li> </ul>	1 hora 2 horas 3 horas 4 horas 5 horas 6 horas	X	X

Área Modular	Título del Taller	Descripción del Taller	Modalidades	Nivel Escolar	Duración	Recursos Humanos con Maestría	Recursos Humanos con Doctorado
Gestión Escolar	<b>3.6</b> Cómo interpretar exámenes y el informe de rendimiento académico	Se discutirán conceptos básicos sobre la interpretación de exámenes y la evaluación del aprovechamiento académico de sus hijos.	<ul style="list-style-type: none"> <li>▪ Talleres cortos</li> <li>▪ Talleres concurrentes</li> <li>▪ Mini cursos</li> <li>▪ Talleres interdisciplinarios</li> <li>▪ Actividades prácticas</li> <li>▪ Grabaciones</li> </ul>	<ul style="list-style-type: none"> <li>▪ Elemental</li> <li>▪ Intermedio</li> <li>▪ Superior</li> </ul>	1 hora 2 horas 3 horas 4 horas 5 horas 6 horas	X	X
	<b>3.7</b> Qué son los estándares de contenido y las PPAA	Se discutirán la naturaleza y el propósito de los estándares de contenido y expectativas de grado y su relación con las PPAA.	<ul style="list-style-type: none"> <li>▪ Talleres cortos</li> <li>▪ Talleres concurrentes</li> <li>▪ Mini cursos</li> <li>▪ Talleres interdisciplinarios</li> <li>▪ Actividades prácticas</li> <li>▪ Grabaciones</li> </ul>	<ul style="list-style-type: none"> <li>▪ Elemental</li> <li>▪ Intermedio</li> <li>▪ Superior</li> </ul>	1 hora 2 horas 3 horas 4 horas 5 horas 6 horas	X	X
	<b>3.8</b> La transición escolar: seguimiento y retos para el éxito estudiantil	Se discutirán las etapas de la carrera estudiantil y las características de cada etapa.	<ul style="list-style-type: none"> <li>▪ Talleres cortos</li> <li>▪ Talleres concurrentes</li> <li>▪ Mini cursos</li> <li>▪ Talleres interdisciplinarios</li> <li>▪ Actividades prácticas</li> <li>▪ Grabaciones</li> </ul>	<ul style="list-style-type: none"> <li>▪ Elemental</li> <li>▪ Intermedio</li> <li>▪ Superior</li> </ul>	1 hora 2 horas 3 horas 4 horas 5 horas 6 horas	X	X
	<b>3.9</b> Requisitos y preparación para estudios postsecundarios	Se orientará sobre las ventajas, los requisitos y las oportunidades para continuar estudios postsecundarios.	<ul style="list-style-type: none"> <li>▪ Talleres cortos</li> <li>▪ Talleres concurrentes</li> <li>▪ Mini cursos</li> <li>▪ Talleres interdisciplinarios</li> <li>▪ Actividades prácticas</li> <li>▪ Grabaciones</li> </ul>	<ul style="list-style-type: none"> <li>▪ Elemental</li> <li>▪ Intermedio</li> <li>▪ Superior</li> </ul>	1 hora 2 horas 3 horas 4 horas 5 horas 6 horas	X	X
	<b>3.10</b> El desarrollo de liderazgo y la participación de los padres en la toma de decisiones	Se discutirán las maneras y beneficios de la participación de los padres en la toma de decisiones de asuntos relacionados con el desempeño escolar de sus hijos.	<ul style="list-style-type: none"> <li>▪ Talleres cortos</li> <li>▪ Talleres concurrentes</li> <li>▪ Mini cursos</li> <li>▪ Talleres interdisciplinarios</li> <li>▪ Actividades prácticas</li> <li>▪ Grabaciones</li> </ul>	<ul style="list-style-type: none"> <li>▪ Elemental</li> <li>▪ Intermedio</li> <li>▪ Superior</li> </ul>	1 hora 2 horas 3 horas 4 horas 5 horas 6 horas	X	X

**RESUMEN DE COSTOS PARA ADIESTRAMIENTOS A PADRES, MADRES O ENCARGADOS (Alternative Projects 4 Education (AP 4 ED.))**

Modalidades	Nivel	Duración del taller o Servicio	Costo por taller		Cantidad de Participantes a atender	Costo por participante adicional de 25 hasta un máximo de 34 participantes	Recursos Humanos con maestría	Recursos Humanos con doctorado
Talleres de corta duración	Elemental, Intermedio y Superior	1hr.	\$ 375.00		13-15	N/A	X	X
			\$ 575.00		10-25	\$ 23.00		
Talleres de corta duración	Elemental, Intermedio y Superior	2 hrs	\$ 750.00		13-15	N/A	X	X
			\$ 1,150.00		10-25	\$ 46.00		
Talleres de corta duración	Elemental, Intermedio y Superior	3 hrs.	\$ 1,125.00		13-15	N/A	X	X
			\$ 1,725.00		10-25	\$ 69.00		
Talleres de corta duración	Elemental, Intermedio y Superior	4 hrs.	\$ 1,350.00		13-15	N/A	X	X
			\$ 2,100.00		10-25	\$ 84.00		
Talleres de corta duración	Elemental, Intermedio y Superior	5 hrs.	\$ 1,575.00		13-15	N/A	X	X
			\$ 2,475.00		10-25	\$ 99.00		
Talleres de corta duración	Elemental, Intermedio y Superior	6 hrs.	\$ 1,800.00		13-15	N/A	X	X
			\$ 2,850.00		10-25	\$ 114.00		
Talleres concurrentes de 2 a 4 talleres concurrentes horario nocturno y sabatino	Elemental, Intermedio y Superior	1hr.	\$ 375.00		13-15	N/A	X	X
			\$ 575.00		10-25	\$ 23.00		

Modalidades	Nivel	Duración del taller o Servicio	Costo por taller		Cantidad de Participantes a atender	Costo por participante adicional de 25 hasta un máximo de 34 participantes		Recursos Humanos con maestría	Recursos Humanos con doctorado
			\$			\$			
Talleres concurrentes de 2 a 4 talleres concurrentes horario nocturno y sabatino	Elemental, Intermedio y Superior	2 hrs	\$ 750.00	13-15	N/A			X	X
			\$ 1,150.00	10-25	\$	46.00			
Talleres concurrentes de 2 a 4 talleres concurrentes horario nocturno y sabatino	Elemental, Intermedio y Superior	3 hrs.	\$ 1,125.00	13-15	N/A			X	X
			\$ 1,725.00	10-25	\$	69.00			
Talleres concurrentes de 2 a 4 talleres concurrentes horario nocturno y sabatino	Elemental, Intermedio y Superior	4 hrs.	\$ 1,350.00	13-15	N/A			X	X
			\$ 2,100.00	10-25	\$	84.00			
Talleres concurrentes de 2 a 4 talleres concurrentes horario nocturno y sabatino	Elemental, Intermedio y Superior	5 hrs.	\$ 1,575.00	13-15	N/A			X	X
			\$ 2,475.00	10-25	\$	99.00			
Talleres concurrentes de 2 a 4 talleres concurrentes horario nocturno y sabatino	Elemental, Intermedio y Superior	6 hrs.	\$ 1,800.00	13-15	N/A			X	X
			\$ 2,850.00	10-25	\$	114.00			
Talleres interdisciplinarios	Elemental, Intermedio y Superior	1hr.	\$ 375.00	13-15	N/A			X	X
			\$ 575.00	10-25	\$	23.00			
Talleres interdisciplinarios	Elemental, Intermedio y Superior	2 hrs	\$ 750.00	13-15	N/A			X	X
			\$ 1,150.00	10-25	\$	46.00			
Talleres interdisciplinarios	Elemental, Intermedio y Superior	3 hrs.	\$ 1,125.00	13-15	N/A			X	X
			\$ 1,725.00	10-25	\$	69.00			

Modalidades	Nivel	Duración del taller o Servicio	Costo por taller	Cantidad de Participantes a atender	Costo por participante adicional de 25 hasta un máximo de 34 participantes	Recursos Humanos con maestría	Recursos Humanos con doctorado
Talleres interdisciplinarios	Elemental, Intermedio y Superior	4 hrs.	\$ 1,350.00	13-15	N/A	X	X
			\$ 2,100.00	10-25	\$ 84.00		
Talleres interdisciplinarios	Elemental, Intermedio y Superior	5 hrs.	\$ 1,575.00	13-15	N/A	X	X
			\$ 2,475.00	10-25	\$ 99.00		
Talleres interdisciplinarios	Elemental, Intermedio y Superior	6 hrs.	\$ 1,800.00	13-15	N/A	X	X
			\$ 2,850.00	10-25	\$ 114.00		
Mini cursos	Elemental, Intermedio y Superior	1hr.	\$ 375.00	13-15	N/A	X	X
			\$ 575.00	10-25	\$ 23.00		
Mini cursos	Elemental, Intermedio y Superior	2 hrs	\$ 750.00	13-15	N/A	X	X
			\$ 1,150.00	10-25	\$ 46.00		
Mini cursos	Elemental, Intermedio y Superior	3 hrs.	\$ 1,125.00	13-15	N/A	X	X
			\$ 1,725.00	10-25	\$ 69.00		
Mini cursos	Elemental, Intermedio y Superior	4 hrs.	\$ 1,350.00	13-15	N/A	X	X
			\$ 2,100.00	10-25	\$ 84.00		
Mini cursos	Elemental, Intermedio y Superior	5 hrs.	\$ 1,575.00	13-15	N/A	X	X
			\$ 2,475.00	10-25	\$ 99.00		

Modalidades	Nivel	Duración del taller o Servicio	Costo por taller	Cantidad de Participantes a atender	Costo por participante adicional de 25 hasta un máximo de 34 participantes	Recursos Humanos con maestría	Recursos Humanos con doctorado
Mini cursos	Elemental, Intermedio y Superior	6 hrs.	\$ 1,800.00	13-15	N/A	X	X
			\$ 2,850.00	10-25	\$ 114.00		
Actividades prácticas de integración de los padres a la escuela y en las necesidades de estudio y aprendizaje de sus hijos	Elemental, Intermedio y Superior	1hr.	\$ 375.00	13-15	N/A	X	X
			\$ 575.00	10-25	\$ 23.00		
Actividades prácticas de integración de los padres a la escuela y en las necesidades de estudio y aprendizaje de sus hijos	Elemental, Intermedio y Superior	2 hrs	\$ 750.00	13-15	N/A	X	X
			\$ 1,150.00	10-25	\$ 46.00		
Actividades prácticas de integración de los padres a la escuela y en las necesidades de estudio y aprendizaje de sus hijos	Elemental, Intermedio y Superior	3 hrs.	\$ 1,125.00	13-15	N/A	X	X
			\$ 1,725.00	10-25	\$ 69.00		
Actividades prácticas de integración de los padres a la escuela y en las necesidades de estudio y aprendizaje de sus hijos	Elemental, Intermedio y Superior	4 hrs.	\$ 1,350.00	13-15	N/A	X	X
			\$ 2,100.00	10-25	\$ 84.00		
Actividades prácticas de integración de los padres a la escuela y en las necesidades de estudio y aprendizaje de sus hijos	Elemental, Intermedio y Superior	5 hrs.	\$ 1,575.00	13-15	N/A	X	X
			\$ 2,475.00	10-25	\$ 99.00		
Actividades prácticas de integración de los padres a la escuela y en las necesidades de estudio y aprendizaje de sus hijos	Elemental, Intermedio y Superior	6 hrs.	\$ 1,800.00	13-15	N/A	X	X
			\$ 2,850.00	10-25	\$ 114.00		

Firma:

